



勝 新 空 調

Saun Shing Air Handling Unit Co.,Ltd.



# 目次

## content

### 公司簡介 Company Profile

公司沿革 Milestones .....	3
國際認證 & 專利認證 ISO & Patent Certification .....	5
客戶分佈 Distribution of Clients .....	7
工程實錄 Engineering Record .....	9

### 產品優勢 Products Advantage

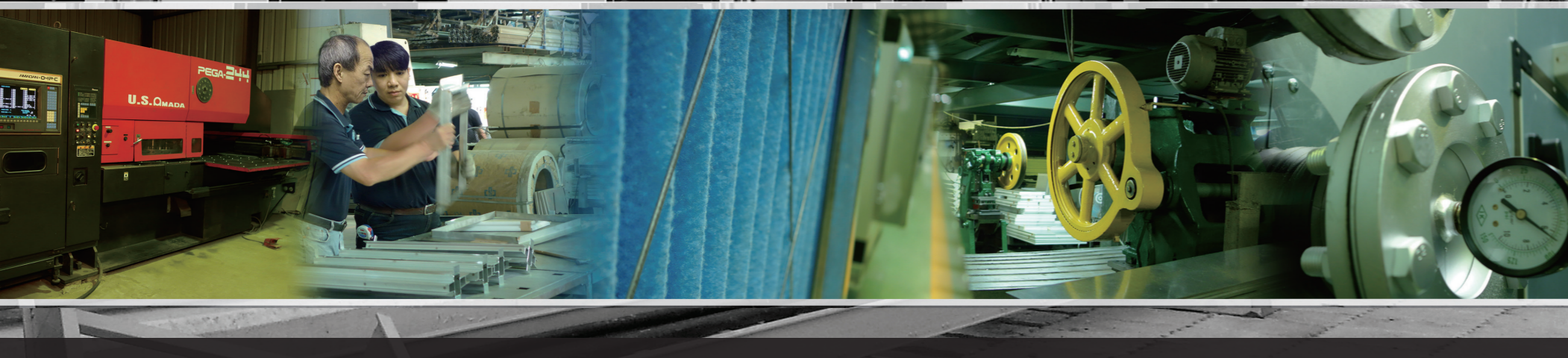
3D輔助設計 Design - 3D Simulation .....	14
空調箱結構圖 AHU Combination Chart .....	15

### 零件介紹 Component Profile

鋁柱 Aluminum Pillar .....	18
耐燃二級PU庫板 Panel .....	19
岩棉庫板 Rockwool Panel .....	20
庫板測試報告 Test Report .....	21
水盤 Drain Pan .....	22
保養門 Access Door .....	23
專利視窗及專利檢測孔 Patent Inspection Window & Testing Hole .....	23
視窗示意圖 Inspection Window .....	23
風車 Fan .....	25
皮帶輪 Narrow V-belts .....	27
馬達 Motor .....	28
直結風車連結器 Direct-Fan Coupler .....	29
水洗箱 Air Washer .....	30
濾網 Filter .....	31
空氣品質分析 Air Quality Analysis .....	32
盤管 Coil .....	33
冷房能力選機表 Cooling Capacity - 全外氣 .....	34
冷房能力選機表 Cooling Capacity - R/A條件 .....	43

### 技術資料

模組化尺寸組合介紹 .....	53
箱體模組相關組合特性 .....	54
風車箱段外觀尺寸參考 .....	55
立式空調箱組合型式 .....	57
臥式空調箱組合型式 .....	58
馬達及轉速選用表 .....	59
立式空調箱重量表 .....	62
臥式空調箱重量表 .....	63
訂製空調箱查尋表 .....	64







# 公司簡介





**04/1999**

勝新冷凍空調工程股份有限公司成立  
Establishment of Saun Shing Air Handling-Unit Co., Ltd.

**08/2002**

成立工程部  
Create an Engineering Department

**04/2003**

轉型為自有品牌  
From OEM/ODM to OBM

**01/2008**

靖江勝新成立  
Establishment of China factory in Jin Jiang, Jiang Su province

**04/2008**

導入ERP 系統  
Introduced ERP computer management system

**07/2009**

廠辦合一  
Integrated office and factory together

## 公司沿革

## Milestones

**10/2007**

水洗段AMC 測試功能通過SGS 認證  
AMC function certified by SGS

**01/2004**

搬入新廠房, 配合ISO 作整體性管理  
Moved to new factory and managed according to ISO system

**12/2003**

通過ISO 9001:2000 認證  
Certified by ISO 9001:2000

**06/2021**

導入3D 機械設計制度  
Introduced 3D mechanical design system

**10/2018**

電子式定溫閥量產  
Mass production of motorised Fan Coil Valves

**12/2012**

研發高溫差送風機成功  
Successfully developed High temperature difference blower





勝新冷凍空調工程(股)有限公司於2003年通過 ISO9001 2000版認證

Saun Shing Air Handling Unit Co., Ltd. is approved for its quality control and quality assurance under International Standard ISO 9001:2000.

專利認證  
Patent

本公司為提供更完善的空氣處理機組，致力提昇設備性能及結構，故發展一系列相關專利。

In order to perfect our Air Handling Unit (AHU), we are devoted to improving the unit's capability & structure.



》空調箱氣密門結構改良(1)

Improved the Structure of the Air Handling Unit Airtight Door (1) Patent 182063 (2001)

》空調箱氣密門結構改良 (2)

Improved the Structure of the Air Handling Unit Airtight Door (2) Patent 182092 (2001)

》濾網裝配之結構改良

Improved the Fix Structure of the Filter Patent 193017 (2002)

》冷凍空調箱結構改良

Improved the Structure of the Air Handling Unit Patent 199852, PROC Patent 531153, Japan Patent 3090509 (2003)

》空調濾網裝配結構改良

Improved the Fix Structure of the Air Condition Filter Patent 203300 (2003)

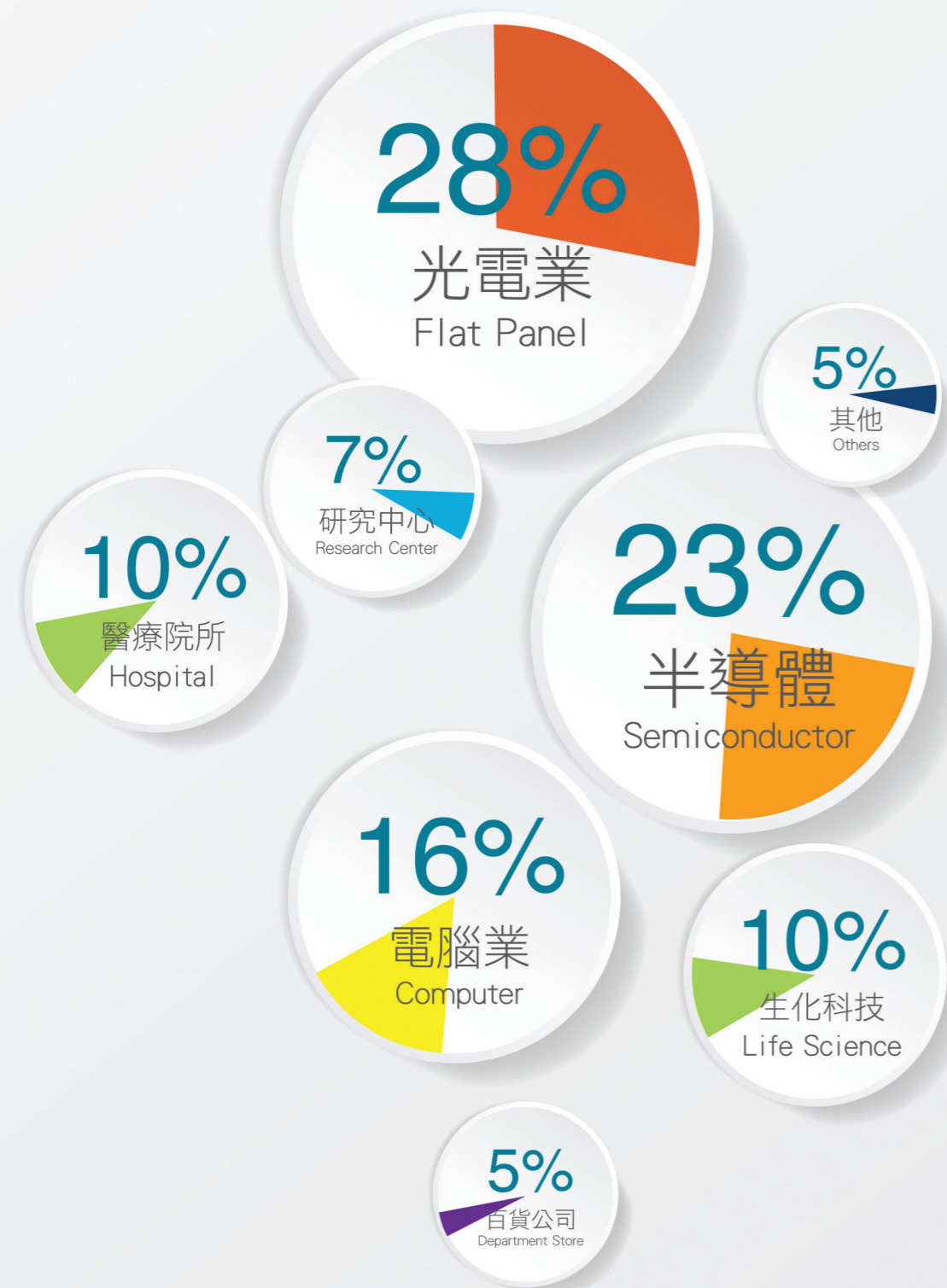






# 客戶分佈

## Distribution of Clients



### 光電業 Flat Panel

洋華光電 Young Fast Optoelectronics Co., Ltd. / 亞帝歐光電 ADO Optronics Corp. / 東元電機 Teco Optronics / 中華映管 Chunhwa picture tubes, LTD. / 中強光電 Coretronic Corp. / 時緯科技 SWENC Technology / 勝華科技 Wintek Corp. / 台灣康寧 Corning Discorering Beyond imagination / 奇美實業 Chimei corporation / 富晶通科技 Transtouch Technology Inc. / 亞銳光電 ARYXX Optoelectronics Co., Ltd. / 正太科技 GemTech Optoelectronics Corp. / 碧悠電子 Picvue Electronics, Ltd. / 索爾思光電 LuminentOIC, Inc. / 福陞科技 FuPo Electronics Corp. / 勁佳光電 Vbest Electronics Ltd. / 尚光國際電子 S-Light Optoelectronics, Ltd. / 瑞儀光電 Radiant Optoelectronics Corp. / 力盛光電 Lightsonic Optoelectronics Inc. / 久正光電 Powertip Technology Inc. / 台灣美光記憶體股份有限公司 Micron Memory Taiwan, MMT

### 半導體 Semiconductor

景碩科技 Kinsus Interconnect Technology Corp. / 日月光集團 ASE Chung Li Inc. / 台灣半導體 Taiwan Semiconductor Company. / 力晶半導體 Powerchip Semiconductor Corp. / 矽品精密工業 Siliconware Corp. / 瑞晶半導體 Rexchip Electronics Corp. / 統懋半導體 MOSPEC Semiconductor Corp. / 德輝科技 TEC Brite Technology Co., Ltd. / 矽格 Sigurd Microelectronics Corp. / 泰林科技 ThaiLin Semiconductor Corp. / 宏宇半導體 Advantech Semiconductor Inc. / 合晶科技 Wafer Works Corp. / 力成科技 Powertech Technology Inc. / Advanced Chip Engineering Technology Inc. / Micro-Electro-Magnetical Tech. Corp. / 中普氣體材料 Praxair Technology, Inc. / 穩懋半導體股份有限公司 WIN Semiconductors Corp.

### 電腦業 Computer

洪氏英科技 Horng Technical Enterprise Co., Ltd. / 微星科技 Micro-Star Int'l Co., Ltd. / 中環科技 CMC Group / 精碟科技 Prodisc Technology Inc. / 鍊得科技 RITEK Corp. / 利碟科技 Lead Data Inc. / 仕欽科技 Everskill Technology Co., Ltd. / 毅嘉科技 ICHIA Technologies, Inc. / 光頡科技 Viking Tech Corp. / 聯茂電子 ITEQ Corp. / 映泰 Microtec International, Inc. / 冠西電子 Cosmo Electronics Corp. / 新揚科技 ThinFlex Corp. / Siworld Technology, Inc. / 華昕電子 Hi-Sincerity Microelectronics Corp. / 精積科技 Microview Technology Corp. / 晶能科技 Sunpower Technology Co., LTD

### 醫療院所 Hospital

台大醫院 National Taiwan University Hospital / 台北榮民總醫院 Taipei Veterans General Hospital / 三軍總醫院 Tri-Service General Hospital / 亞東醫院 Taipei County Pan-Chiao Hospital / 台中榮民總醫院 Taichung Veterans General Hospital / 彰化基督教醫院 Changhua Christian Hospital / 台南市立醫院 Tainan Municipal Chronic Diseases Hospital / 高雄市立小港醫院 Kaohsiung Municipal Hsiao-Kang Hospital / 新光吳火獅紀念醫院 Shin Kong Wu Ho-Su Memorial Hospital / 埔里基督教醫院 Puli Christian Hospital / 財團法人振興復健醫學中心 Cheng Hsin Rehabilitation Medical Center / 中國醫藥大學附屬醫院 China Medical University Hospital / 天主教若瑟醫院 ST. Joseph Hospital / 萬芳醫院 Wan-Fang Hospital / 永康榮民醫院 YungKang Hospital / 屏東醫院 Pintung Hospital

### 研究中心 Research Center

工業技術研究院 Industrial Technology Research Institute / 台北醫學大學 Taipei Medical University / 中山科學研究院 Chung-Shan Institute of Science and Technology / 國家同步輻射研究中心 National Synchrotron Radiation Research Center / 國立交通大學 National Chiao Tung University / 國立中興大學 National Chung Hsing University

### 生化科技 Life Science

中生生技製藥 CBC Biotechnological & Pharmaceutical Co. Ltd. / 亞洲化學ACHEM Technology Corp. / 財團法人生物技術開發中心 / 台灣肥料股份有限公司 Taiwan Fertilizer Co., LTD. / 懷特生技新藥股份有限公司 / 中國生化製藥股份有限公司 / ITRI Biomedical Engineering Center 工研院生技醫藥所 / 濟生製藥股份有限公司 / 生達化學製藥股份有限公司 / 大安製藥股份有限公司 / 政德製藥 Gentle Pharmaceutical Corporation Kashin Medicines Co., Ltd. / 七星化學製藥 Seven Star Pharmaceutical Co., Ltd. / 台灣百靈佳股格翰 Boehringer Ingelheim Corp. / 信東生技 Taiwan Biotech Co., Ltd. / 瑞安大藥廠 PURZER PHARMACEUTICAL CO., LTD. / 東洋製藥 TTY Biopharm / 大裕生技 / 綠洲化學 Oasis Chemical Industries Co., Ltd / 井田製藥 Chin Teng Pharmaceutical Ind. Co., Ltd.

### 百貨公司 Department Store

京華城 Living Mall / 統領百貨 Tonlin Department Store / 明德春天百貨 Department Store / 特易購 Tesco Supermarket / 紐約紐約展覽購物中心 New York New York Department Store / 尚順育樂世界 Shang Shun World

### 其他 Others

保力達公司 Paolyta Corp. / 紐約家具設計中心 New World Design Center / 台灣桃園國際機場 CKS International Airport R.O.C / 中國製釉 China Glaze Co., Ltd. / 味丹企業 Vedan Enterprise Corp. / 台灣可果美 Taiwan Kagome Co., Ltd. / 台灣國際造船 China Shipbuilding Cor. In Taiwan / 聯合報 United Daily News / 國立故宮博物院 National Palace Museum / 三重捷運 O5、O6、O7 站 / 松山捷運 / 倍強科技 Branchy Technology Co., Ltd. / 秀泰戲院 Showtimes





# 工程實錄

Engineering Record

下列照片為該工程施工期間拍攝



台積電 TSMC

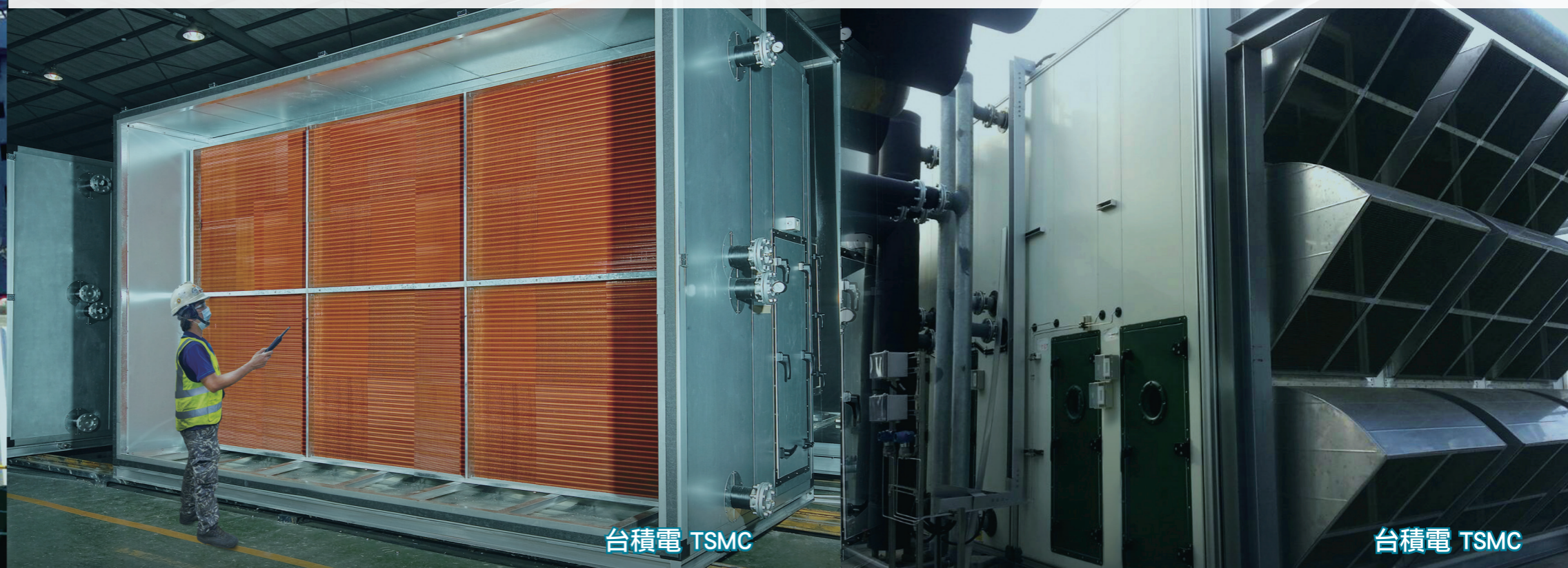


台積電 TSMC

台積電 TSMC

## 大風量外氣水洗 空調箱實例

Make-up Air Handling Unit



台積電 TSMC

台積電 TSMC





瑞晶半導體 Micron



康寧玻璃 Corning

# 大風量外氣水洗 空調箱實例

Make-up Air Handling Unit



康寧玻璃 Corning



台灣小原光學HOYA



瑞晶半導體 Micron

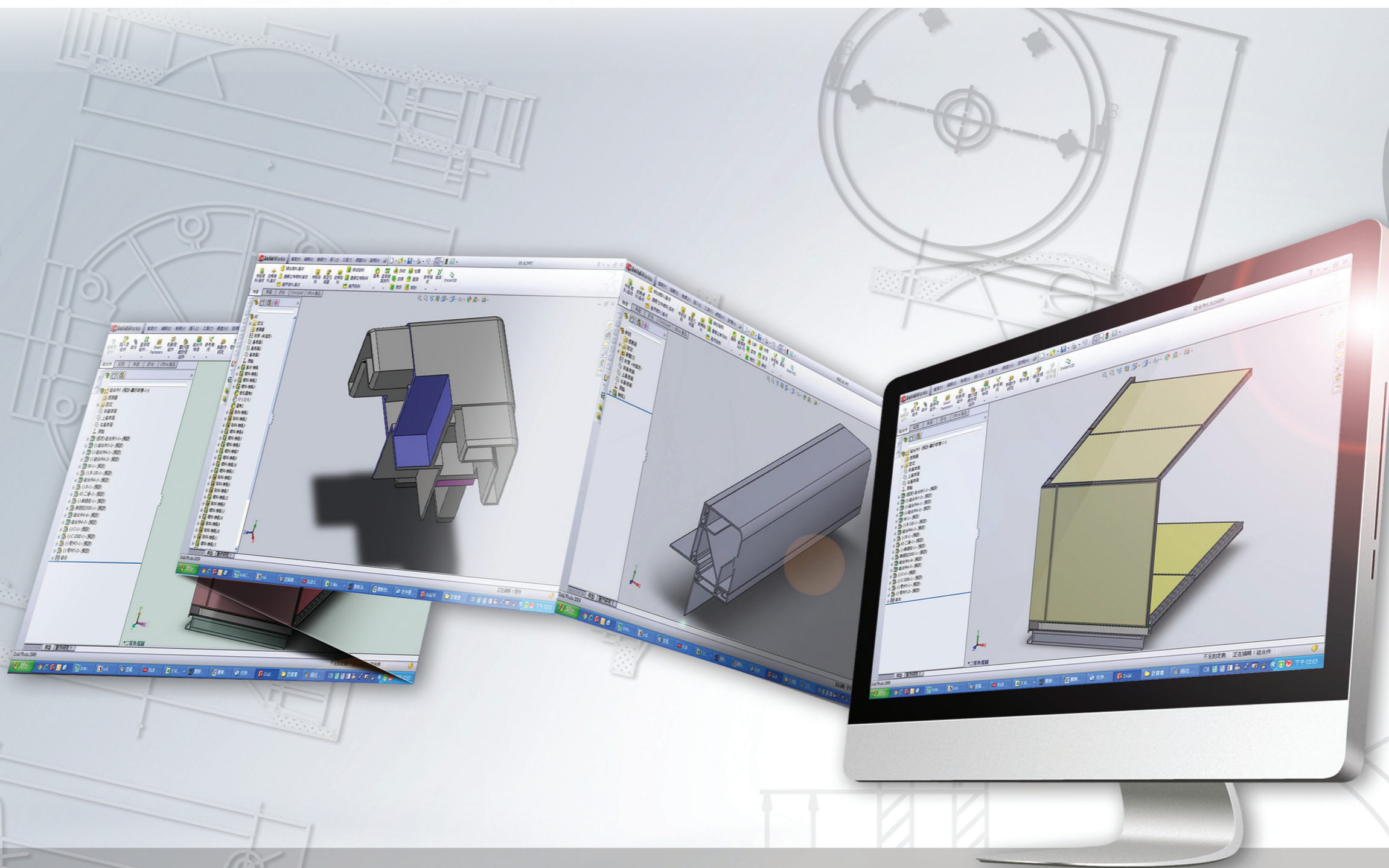




# 3D輔助設計

## 3D Design

# 產品優勢

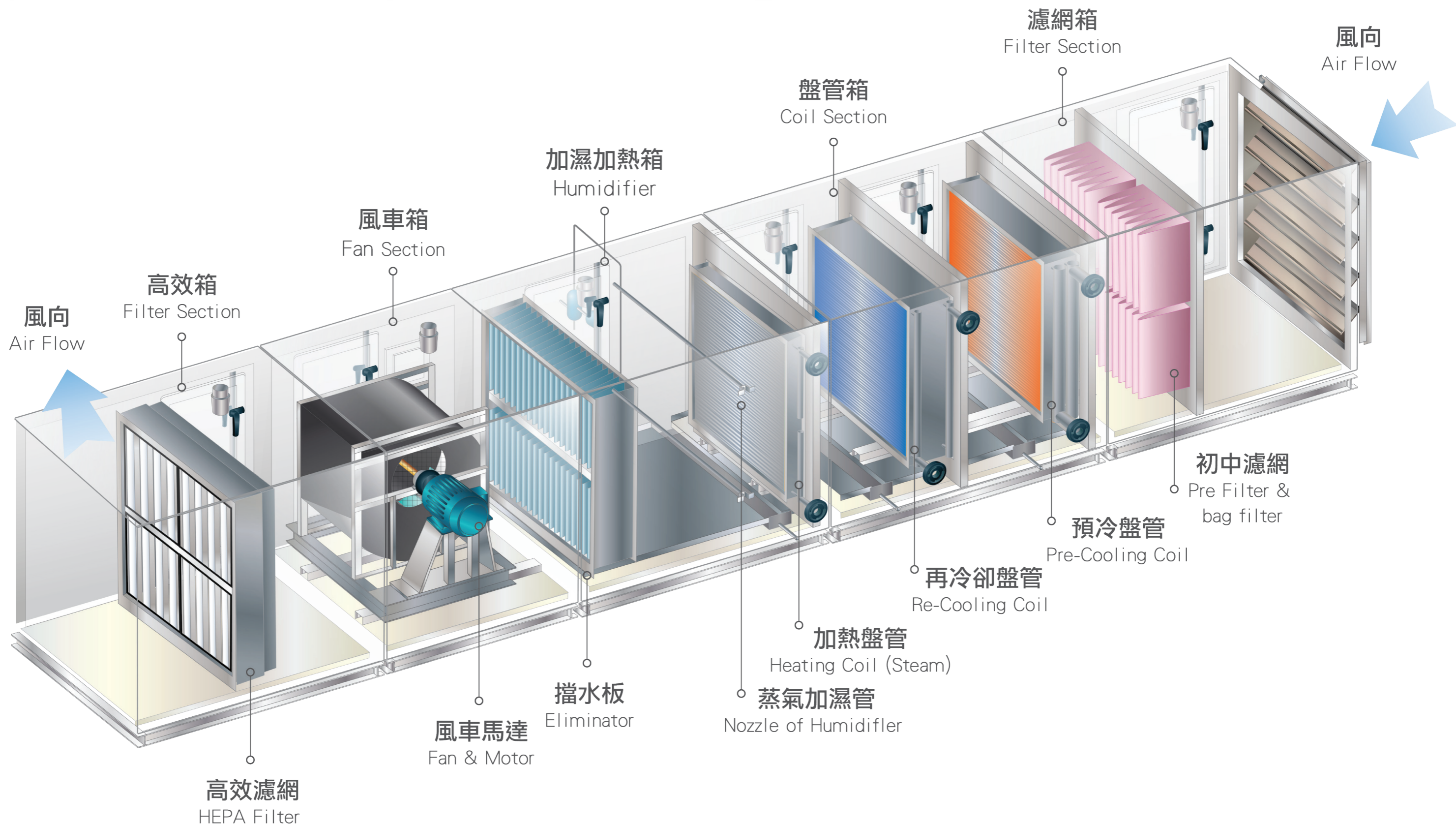






# 空調箱結構圖

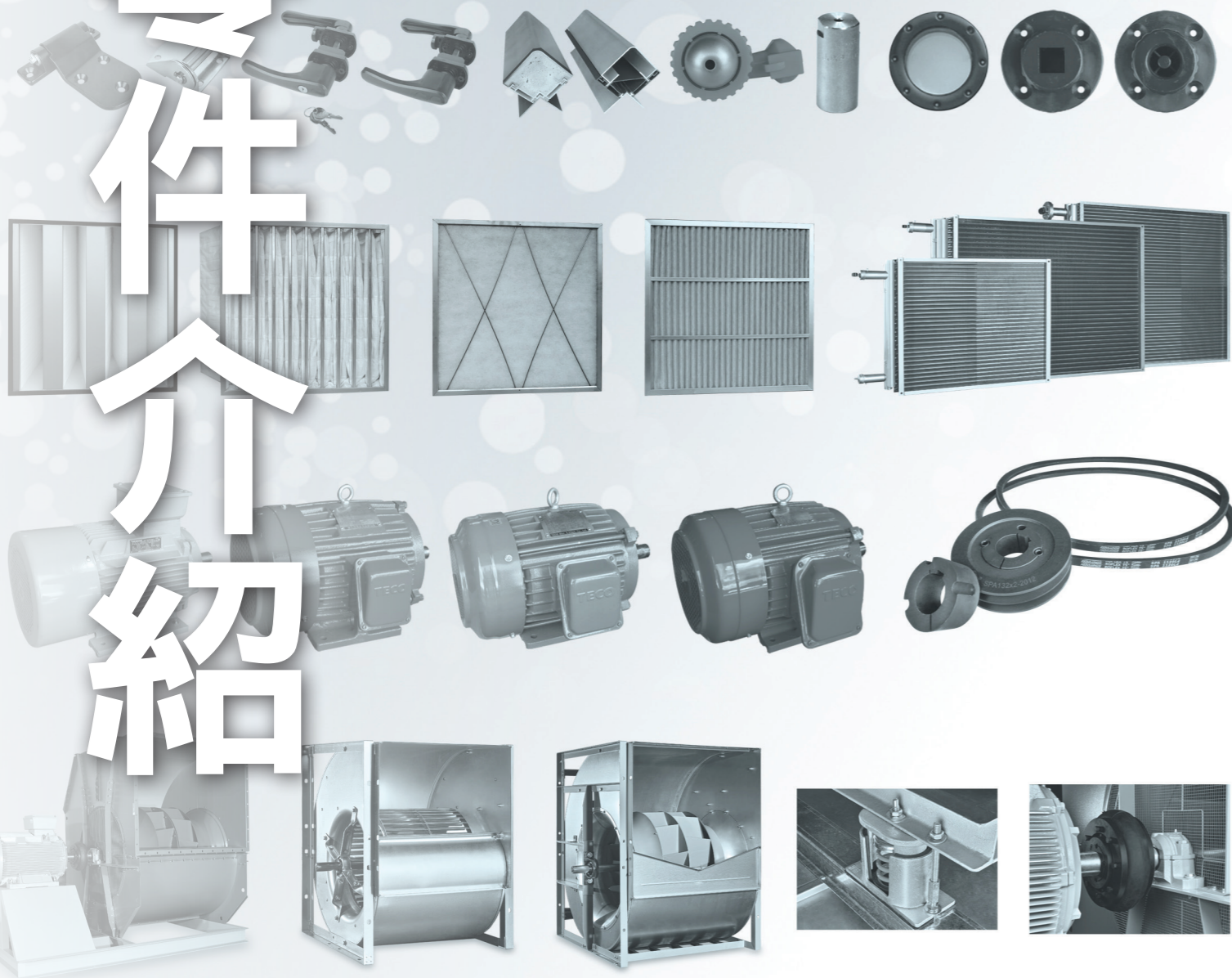
AHU Combination Chart





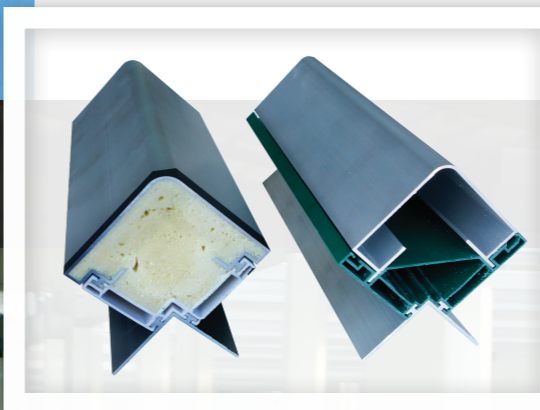


# 零件介紹

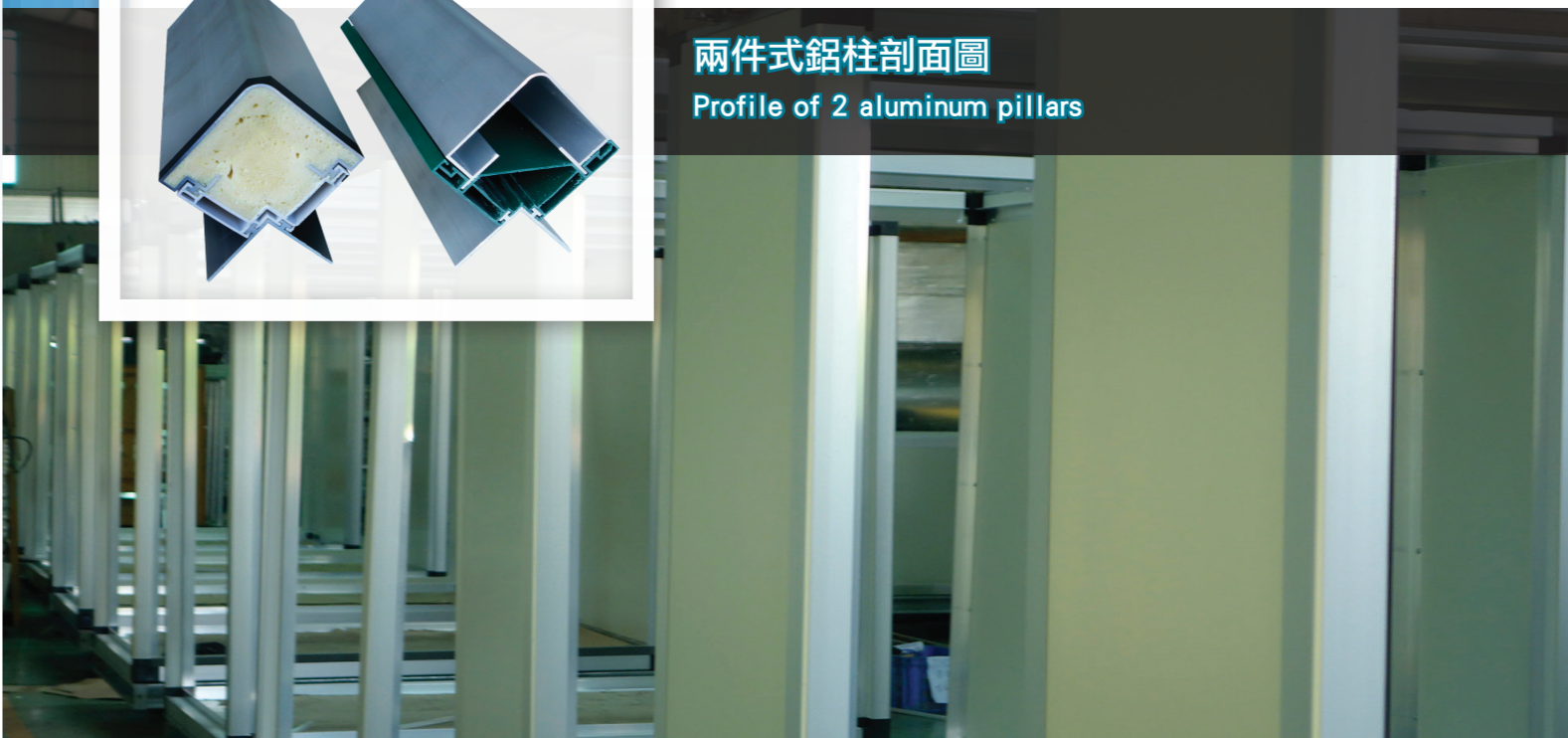


註：本公司空調設備、風車、馬達，採用科碌格Kruger、及普Gebhardt、億利達Yilida、東元TECO、大同TATUNG、西門子Siemens

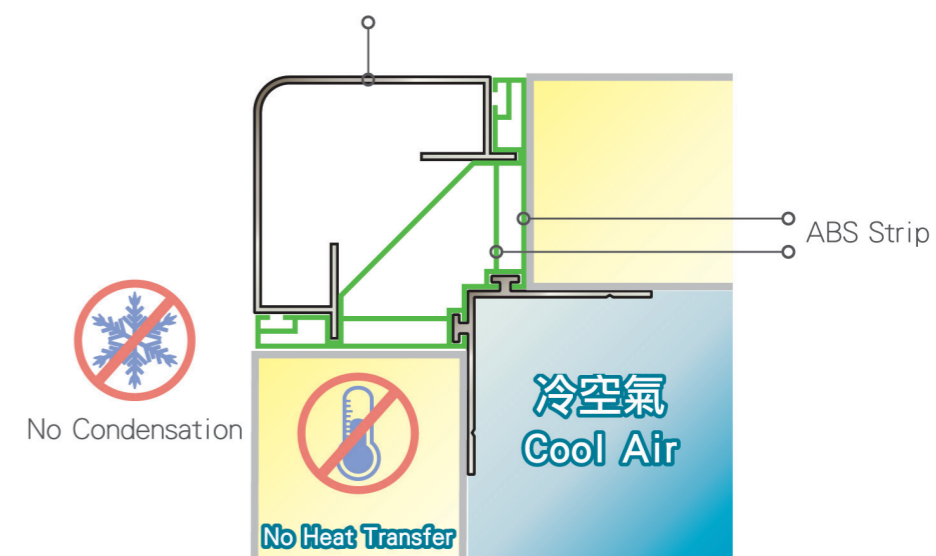
## 鋁柱 Aluminum Pillar



兩件式鋁柱剖面圖  
Profile of 2 aluminum pillars



Aluminum Pillar

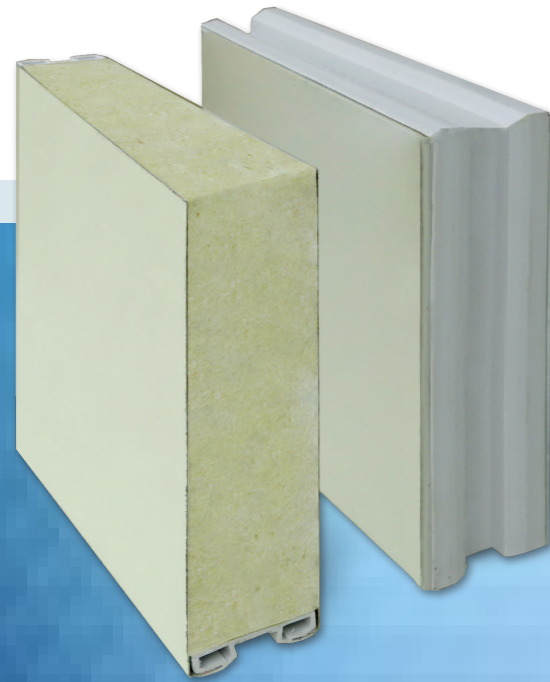


鋁柱內外採不銹蝕鋁件並以ABS塑膠相連接，使內外件鋁柱不接觸可降低熱傳導，防止結露現象發生。

The frame is made of 2 aluminum pillars connecting with ABS strip and avoid condensation.



## 耐燃二級PU庫板 Panel

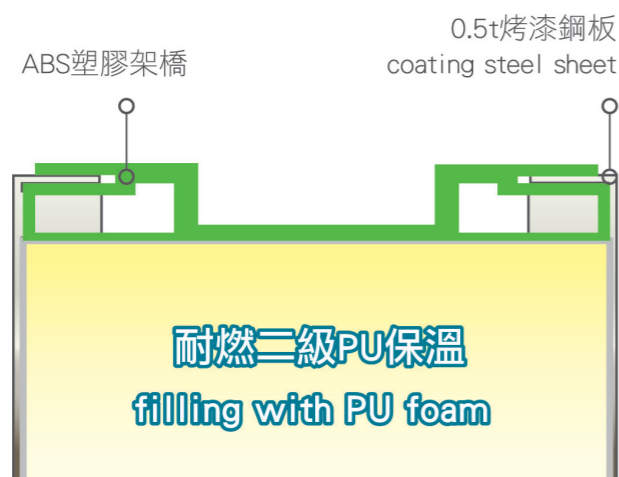


### 雙層庫板圖

Double-skinned panel

註：0.5t之鋼板厚度及材質可依照客戶需求而適當予以設計調整其厚度

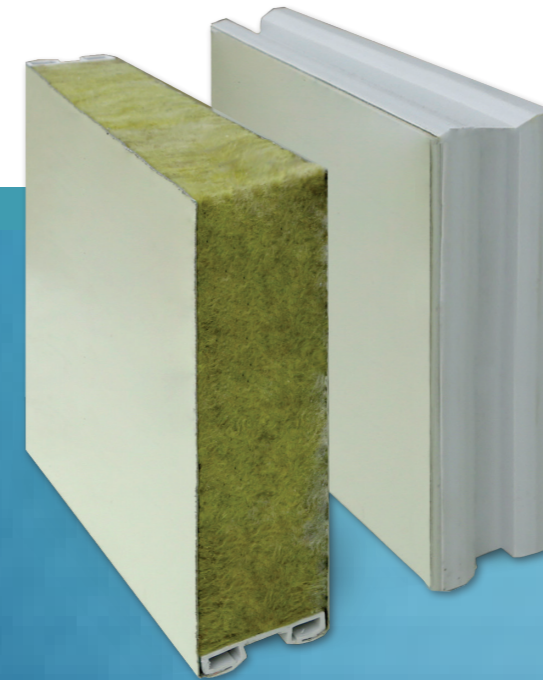
Remark: Thickness and material of steel sheet can be selected according to customer's requirement.



庫板由外 0.5mm 烤漆鋼板、內 0.5mm 鍍鋅鋼板，內夾 ABS 塑膠相連接，內填充 PU 保溫材其密度為 $38 \text{ kg/m}^3$ ，熱傳導係數  $0.0240 \text{ (w/m,k)}$ ，使內外鋼板不直接接觸可降低熱傳導，防止結露現象發生。

Double skinned panel is made of inner/outer 0.5mm coating steel sheet, connecting with ABS strip, and filling with Rockwool foam ( $\text{density } 38\text{kg/m}^3$ ) to avoid condensation.

## 岩棉庫板 Rockwool Panel

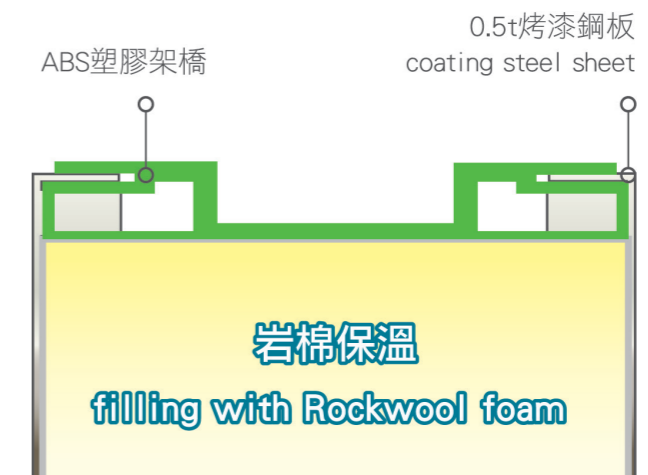


### 雙層庫板圖

Double-skinned panel

註：0.5t之鋼板厚度及材質可依照客戶需求而適當予以設計調整其厚度

Remark: Thickness and material of steel sheet can be selected according to customer's requirement.



庫板由外1.0mm 烤漆鋼板、內0.5mm SUS及內夾ABS塑膠相連接，內填充岩棉保溫材密度為 $100 \text{ kg/m}^3$ ，熱傳導係數  $0.0447 \text{ W/m} \cdot \text{K}$ ，使內外鋼板不直接接觸 降低熱傳導，防止結露現象發生。

Double skinned panel is made of outer 1.0mm and inner 0.5mm coating steel sheet, connecting with ABS strip, and filling with Rockwool foam ( $\text{density } 100\text{kg/m}^3$ ) to avoid condensation.





# 庫板測試報告

Test Report

### 》》》 PU庫板耐燃測試報告

測試單位：內政部建築研究所防火實驗中心

報告編號：CNS-14705-10247

### 》》》 庫板變形量測試報告

測試單位：國立臺北科技大學節能減排研究中心

報告名稱：空調箱體系統性能驗證報告書

### 》》》 庫板洩漏量測試報告

測試單位：國立臺北科技大學節能減排研究中心

報告名稱：空調箱體系統性能驗證報告書

### 》》》 庫板結露測試報告

測試單位：SGS台灣檢驗科技股份有限公司

報告編號：PX/2009/40194

### 》》》 庫板結露及噪音測試報告

測試單位：國立臺北科技大學節能減排研究中心

報告編號：空調箱體系統性能驗證報告書

### 》》》 岩棉庫板耐燃測試報告

測試單位：SGS台灣檢驗科技股份有限公司

報告編號：TB-11-01057X C-11-05611

### 》》》 庫板熱傳導率測試報告

測試單位：SGS台灣檢驗科技股份有限公司

報告編號：IIV-09-018507

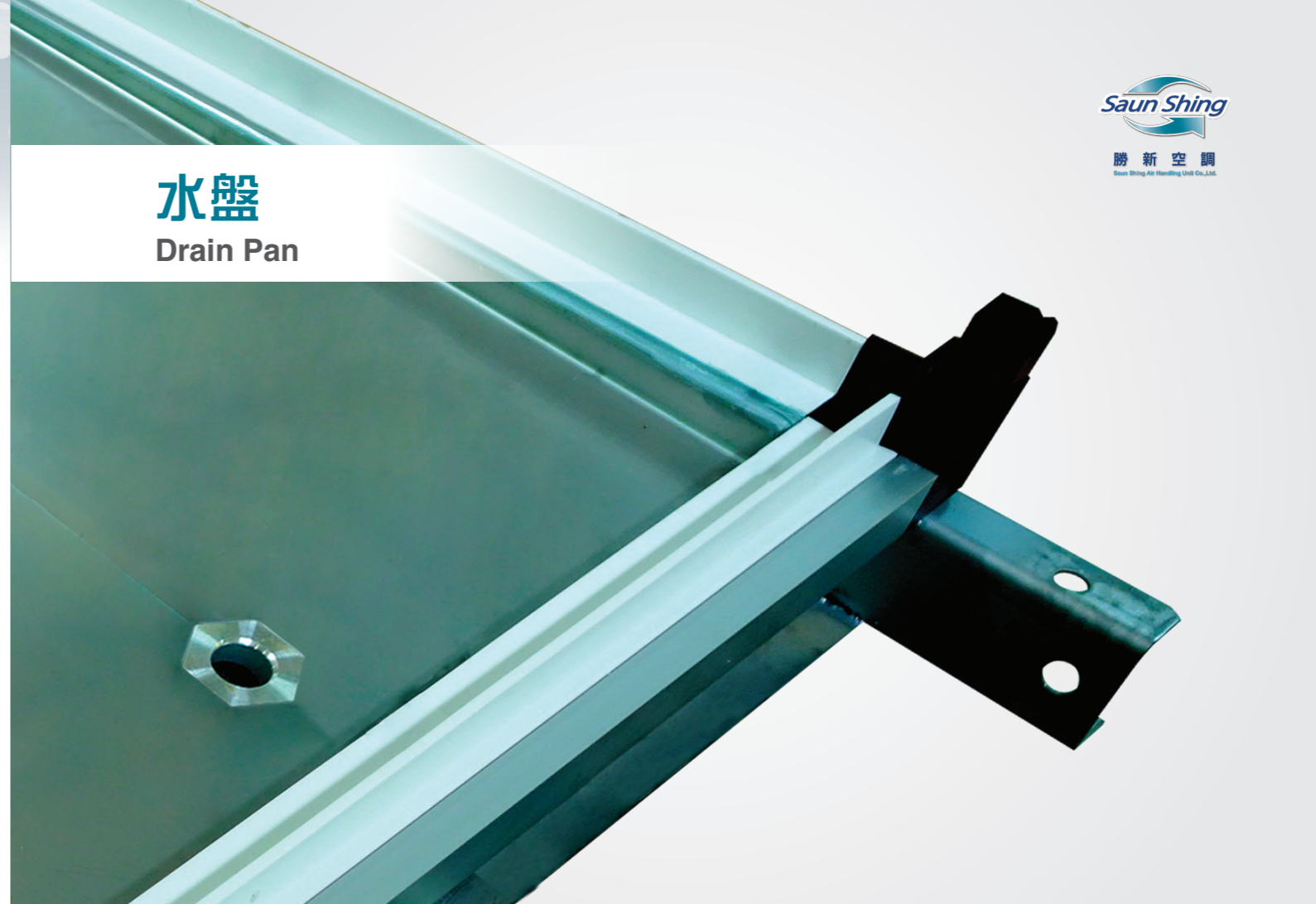
### 》》》 庫板符合ASTME84-13a測試報告

測試單位：SGS台灣檢驗科技股份有限公司

報告編號：TH10048F / 2014

## 水盤

Drain Pan



水盤採用1.5mm厚度不銹鋼304板製作

Drain pan is made of SUS 304 1.5mmT



水盤底部低於排水孔，未能順利將底層積水排出，易積水，排水效果不佳。



水盤採傾斜設計，並與底座PU發泡一體成型，無間隙，不結露且排水效果佳。

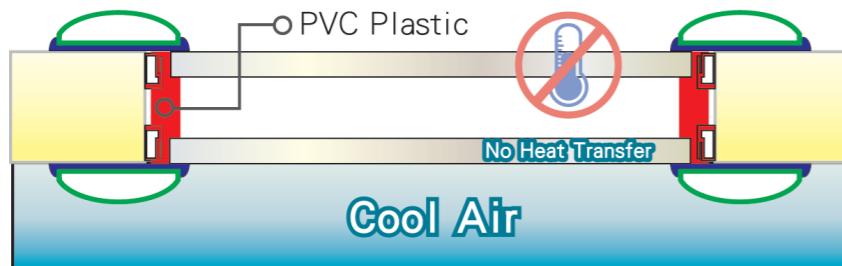


## 保養門

Access Door 保養門採用專利不結露把手，偏心可調整式後鈕。

## 專利視窗

Patent Inspection Window



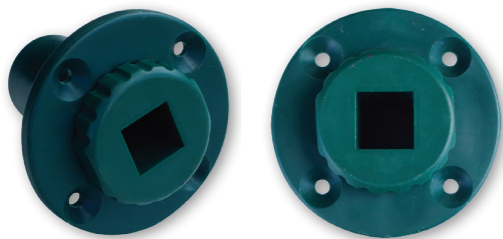
## 專利檢測孔

Inspection Hole 專利權號碼 新型M277894



## 風門手把旋轉孔

Rotatable hole of Damper door handle



## 可調整式後鈕

Adjustable hange



## 專利型偏心可調式後鈕

Eccentric adjustable hange



## 簡易式後鈕

Simple hange



本公司為提供更完善的空氣處理機組，致力提昇設備性能及結構，故發展一系列相關專利。

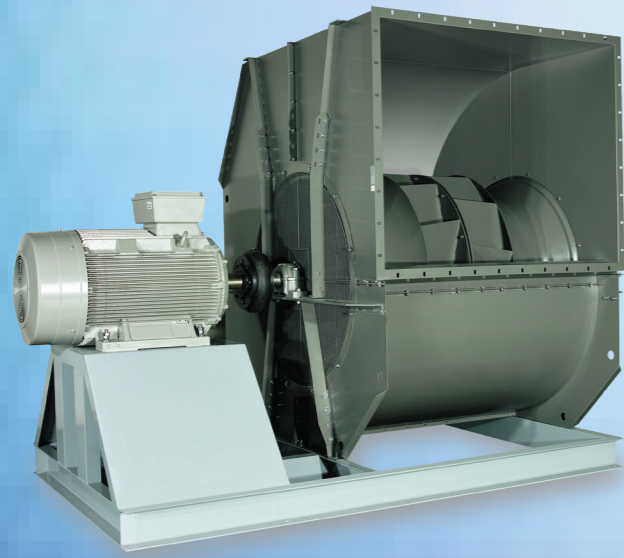
*In order to perfect our Air Handling Unit (AHU), we are devoted to improving the unit's capability & structure.*



# 風車

Fan

前傾多翼式風車 FORWARD CURVED FAN 2" SP以下  
 後傾平板式風車 BACKWARD CURVED FAN 4" SP以上  
 後傾翼截式風車 AIRFOIL FAN 5-1/2" SP以上



直結式風車



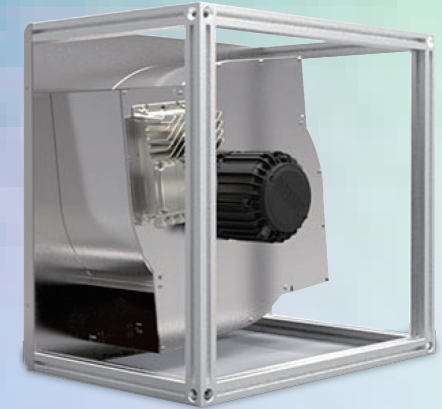
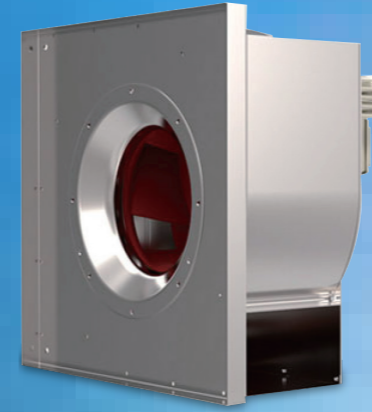
前傾多翼式風車



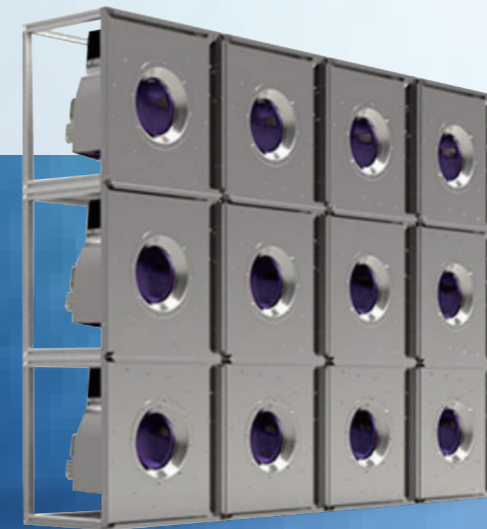
後傾平板式風車 / 後傾翼截式風車

# EC 風車

EC Fan

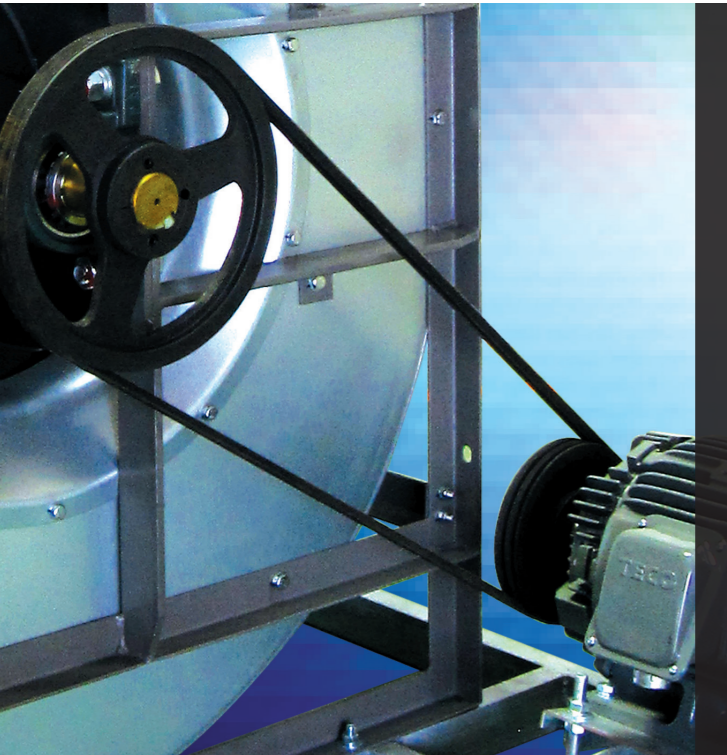


高節能、高效率、  
 壽命長、振動小、噪聲低  
 High energy efficiency、high efficiency、  
 long lifespan、low vibration、low noise



更小的安裝深度  
 Smaller installation depth  
 氣流分布更均勻  
 Uniform air flow  
 多機組獨立運轉，不用擔心單一風機停機  
 Redundant operation  
 緊湊安裝條件布局更靈活  
 Compact for tight installation conditions





## 高張力三角皮帶

### Narrow V-belts

高張力三角皮帶為進口品牌，使用年限比國產品牌長

## 皮帶輪錐套

### Pulley

進口錐套式皮帶輪拆裝僅需內六角板手不須拔輪器輔助，更換平均僅需1/3-1/4更換傳統皮帶輪時間



## 馬達

### Motor

1. 馬達種類：高效率馬達，變頻馬達
2. IP等級可依客戶需求選擇
3. 線圈絕緣等級  
F級最高可耐溫度155°C
4. 馬達轉速：在60Hz下的轉速  
6極 = 1160 RPM  
4極 = 1740 RPM  
2極 = 3400 RPM





## 直結風車連結器

Direct-FAN Coupler

採用直結式傳動風車，效率較佳，本公司採用進口品。

Direct-drive using windmills, efficiency preferably, the company imported goods.



## 水洗箱及噴頭

Air Washer and Spray Nozzle

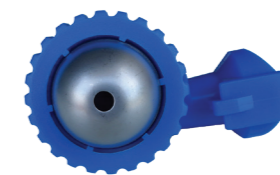


**本體SUS噴頭**

水霧粒徑大小在 $2\text{Kg}/\text{cm}^2\text{G}$ 約 $200\text{-}300\ \mu\text{m}$

**本體PVC噴頭**

水霧粒徑大小在 $2\text{Kg}/\text{cm}^2\text{G}$ 約 $400\text{-}600\ \mu\text{m}$





## 空氣品質分析 Air Quality Analysis



### 7.分析結果一覽表：

測試點 參數及結果	01 MAU-433 入口	
	SO <sub>4</sub> <sup>2-</sup>	NH <sub>4</sub> <sup>+</sup>
採樣時間(min)	1200	1200
流量(ml/min)	1500	1500
採樣空氣總體積(L)	1800	1800
萃取液體積(mL)	100	100
Result for each (ug/m <sup>3</sup> )	10.8	10.3
MDL(ug/m <sup>3</sup> )	0.05	0.05
Result for each (ppbv)	2.74	14.0

測試點 參數及結果	02 MAU-433 出口	
	SO <sub>4</sub> <sup>2-</sup>	NH <sub>4</sub> <sup>+</sup>
採樣時間(min)	1200	1200
流量(ml/min)	1500	1500
採樣空氣總體積(L)	1800	1800
萃取液體積(mL)	100	100
Result for each (ug/m <sup>3</sup> )	1.58	0.189
MDL(ug/m <sup>3</sup> )	0.05	0.05
Result for each (ppbv)	0.402	0.257

This Test Report is issued by the Company subject to its General Conditions of Service printed overleaf or available on request and accessible at [www.sgs.com](http://www.sgs.com). Attention is drawn to the limitations of liability, indemnification and jurisdictional issues defined therein. Unless otherwise stated the results shown in this test report refer only to the sample(s) tested. This test report cannot be reproduced, except in full, without prior written permission of the Company. Any unauthorized alteration, forgery or falsification of the content or appearance of this report is unlawful and offenders may be prosecuted to the fullest extent of the law. 此報告是根據本公司訂定之通用服務條款所製作發給，請注意此條款列印於背面，亦可在 [www.sgs.com](http://www.sgs.com) 中查閱。將本公司之義務，免費，管轄權聲明確規之。除非另有說明，此報告結果僅對檢驗之樣品負責。本報告未經本公司書面許可，不可部份複製。對本報告內容或外觀之任何未經授權之變更、偽造、篡改皆屬非法，違犯者將會被依法追訴。

TW 5874258

SGS Taiwan Ltd. | No. 136-1 Wu Kung Road, Wuku Industrial Zone, Taipei County, Taiwan. / 台北縣五股工業區五工路136-1號  
台灣檢驗科技股份有限公司 | (886-2) 2299-3939 | f (886-2) 2298-1338 | www.tw.sgs.com  
Member of SGS Group

1005



## 濾網 Filter

### 初級過濾網 Pre. Filter

效率30~35%依ASHRAE比色法測試

Primary filter: 30 to 35% efficiency

Colorimetric test in accordance with ASHRAE

### 中級過濾網 Medium Filter

效率85~95%依ASHRAE比色法測試

Intermediate filter: 65 and 85% efficiency

Colorimetric test in accordance with ASHRAE

### 高級過濾網 HEPA

效率95~99.99%依D.O.P.比色法測試

ASHRAE Grads S Series W-PAK filter: 95% efficiency

Colorimetric test in accordance with ASHRAE

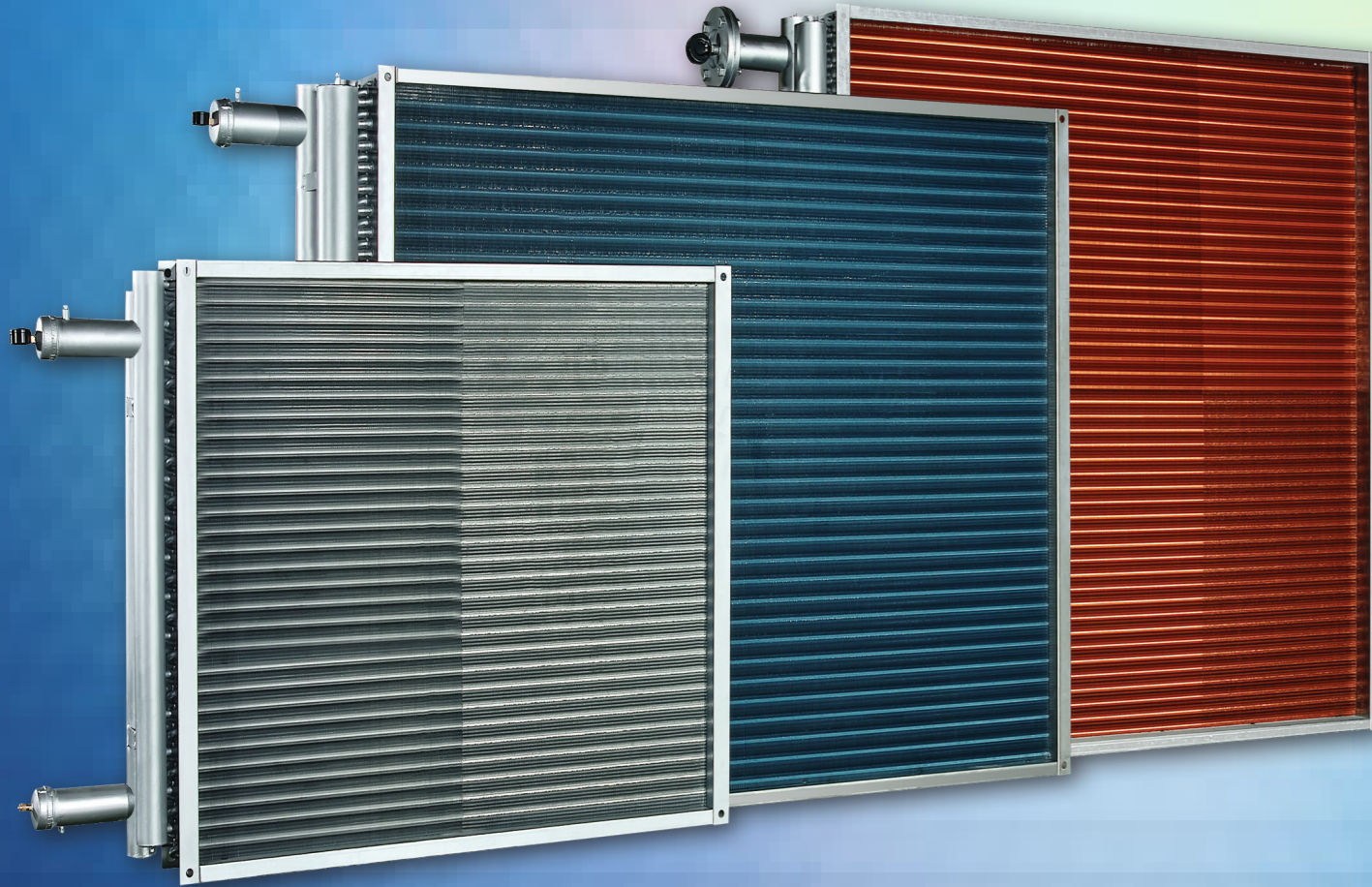
註：尚有奈米光觸媒濾網TiO<sub>2</sub> 可供搭配使用



## 冷房能力選機表 OA8F(2.3)

ENT AIR TEMP			36°C DB/31°C WB											
E/L WATER TEMP			7°C IN/12°C OUT											
AHU SIZE	AIR VOL	FACE VEL	4 Rows / 8 FPI				6 Rows / 8 FPI				8 Rows / 8 FPI			
			T.H.	S.H.	Flow Rate	W.P.D.	T.H.	S.H.	Flow Rate	W.P.D.	T.H.	S.H.	Flow Rate	W.P.D.
Item	CMH	m/sec	kcal/h	kcal/h	l/min	mAq	kcal/h	kcal/h	l/min	mAq	kcal/h	kcal/h	l/min	mAq
202	1590	2.3	17955	6773	59.80	0.20	24413	8575	81.38	0.52	28586	10111	94.63	0.92
203	2683	2.3	31500	11829	104.84	0.28	42053	14853	140.05	0.73	48825	17328	162.76	1.26
204	3842	2.3	47408	17675	157.08	0.59	62370	21999	207.80	1.48	71505	25575	238.46	2.54
304	6309	2.3	83948	31029	279.71	2.48	107061	37915	355.79	5.78	115605	41063	385.31	1.28
404	8835	2.3	116550	43079	386.07	2.02	143443	50589	476.91	1.43	160903	57070	536.71	1.06
405	11352	2.3	148838	55355	492.05	1.80	183645	65005	609.39	1.28	205964	73333	686.98	0.95
406	14043	2.3	189315	70263	628.31	3.35	232234	82408	772.14	2.35	259403	92101	864.87	1.73
506	18059	2.3	229005	84993	757.00	0.83	305550	108534	1018.17	4.81	339689	121106	1133.23	3.49
606	21528	2.3	280980	104061	934.90	1.42	346280	122255	1154.43	1.01	409185	146497	1364.49	5.70
508	24534	2.3	325429	120669	1078.73	2.07	400365	141645	1332.32	1.47	448245	159691	1495.08	1.08
607	25751	2.3	333270	123380	1105.22	1.23	412259	145016	1373.96	0.89	488393	175232	1629.44	5.05
608	29974	2.3	396036	146791	1309.61	1.93	488101	171634	1627.55	1.38	545442	193621	1818.69	1.01
708	32706	2.3	428715	159475	1419.38	1.61	529634	187276	1763.81	1.16	592884	211268	1975.77	0.85
610	37881	2.3	505260	187117	1676.76	2.49	622810	220493	2074.18	1.77	695716	248431	2320.21	1.30
808	38171	2.3	509913	189363	1695.68	2.56	627323	222185	2089.32	1.81	700801	248455	2337.24	1.32
710	41342	2.3	546210	202461	1816.80	1.87	671108	236727	2236.94	1.32	752858	267053	2509.46	0.97
809	43553	2.3	579517	214208	1930.35	2.19	713160	251443	2376.98	1.54	796583	283476	2657.07	1.13
810	48239	2.3	637245	236236	2119.60	1.98	785459	276218	2619.22	1.40	880106	313982	2935.27	1.03
712	50591	2.3	673024	248822	2233.15	2.27	829080	292074	2763.05	1.61	925968	329285	3087.80	1.18
811	54638	2.3	727650	270524	2422.40	2.77	897540	317695	2990.15	1.96	1002822	355437	3344.05	1.44
812	59012	2.3	799723	295248	2649.50	3.56	981698	346281	3274.03	2.53	1094625	389910	3651.01	1.84
714	59815	2.3	800730	296728	2649.50	2.62	982800	348169	3277.81	1.86	1102343	392278	3677.51	1.45
813	64402	2.3	869845	322220	2876.60	3.25	1068480	377914	3557.90	2.31	1194333	425533	3983.33	1.80
814	69792	2.3	960750	337346	3179.40	5.78	1177155	416143	3921.26	4.09	1308510	468031	4364.11	2.97
815	75166	2.3	1023593	379255	3406.50	4.26	1255590	444636	4186.21	2.99	1400368	500350	4670.69	2.18
816	80177	2.3	1099350	387542	3633.60	5.09	1345791	478075	4481.44	3.59	1499085	533710	4999.99	2.62
915	84562	2.3	1164603	408735	3860.70	5.96	1425781	504208	4746.39	4.19	1589805	567077	5302.79	3.06
916	90200	2.3	1249920	439814	4163.50	7.26	1529640	542108	5094.61	5.06	1700179	609328	5669.93	3.67
917	95836	2.3	1211305	426661	4027.24	0.80	1616336	571433	5374.70	4.27	1801485	642685	6010.58	3.13
918	101474	2.3	1464806	516877	4844.80	1.16	1721160	304933	5738.06	5.07	1913097	685491	6381.51	3.67
1017	106484	2.3	1363950	478585	4542.00	0.98	1803690	639967	5980.30	5.17	2010252	719347	6703.24	3.80
1018	112749	2.3	1456818	511520	4844.80	1.16	1919610	682961	6358.80	6.09	2136960	761646	7130.94	4.75
1019	128789	2.3	1693440	595215	5601.80	1.71	2084491	737450	6949.26	1.16	2338939	831902	7804.67	0.90

Note : S.H. —Sensible Heat  
T.H. —Total Heat  
W.P.D.- —Water Side Pressure Drop



## 盤管 Coil

盤管採用 1/2" 或 5/8" OD，管徑厚度為 0.41mm 去氧無縫磷銅管，鰭片可為藍波處理（親水性）鋁鰭片或一般鋁片其厚度為 0.12mm 或（0.15mm）之鰭片，端側板為 1.5mm 以上鍍鋅鋼板或不鏽鋼板，集流管及進出水管則為鍍鋅鋼管，出水端設旋轉式排氣閥，能輕易地排出系統內空氣。漲管方式為水壓或機械漲管，可耐壓力為 20kg/cm<sup>2</sup> 以上。

註：鰭片、銅管厚度及材質，皆可依客戶需求而適當予以設計製造

Coils tube size are 1/2" or 5/8" OD, 0.41mm seamless copper depending on application requirements. fins can be ordered with either aluminum fins with epoxy-coated treatment (hydrophilia) or general aluminum fins with thickness of 0.12mm or 0.15mm. The side plates are 1.5mm galvanized steel tubes. Air-vent are standard on the water discharge side of coil systems.

PS. Fins and copper tubes can custom designed to customer and code requirements.



# 冷房能力選機表 OA10F(2.3)

ENT AIR TEMP			36°C DB/31°C WB											
E/L WATER TEMP			7°C IN/12°C OUT											
AHU SIZE	AIR VOL	FACE VEL	4 Rows / 10 FPI				6 Rows / 10 FPI				8 Rows / 10 FPI			
			T.H.	S.H.	Flow Rate	W.P.D.	T.H.	S.H.	Flow Rate	W.P.D.	T.H.	S.H.	Flow Rate	W.P.D.
Item	CMH	m/sec	kcal/h	kcal/h	l/min	mAq	kcal/h	kcal/h	l/min	mAq	kcal/h	kcal/h	l/min	mAq
202	1590	2.3	20475	7225	68.13	0.25	26933	9542	89.70	0.62	30615	10934	102.20	1.06
203	2683	2.3	35595	12563	118.47	0.35	46148	16367	153.29	0.85	52290	18723	174.49	1.45
204	3842	2.3	53550	18875	177.90	0.73	68198	24197	227.10	1.73	76200	27393	253.97	2.84
304	6309	2.3	94815	33310	314.16	3.05	112770	40043	374.72	2.03	123131	44030	410.67	1.43
404	8835	2.3	131670	46243	439.06	2.53	156791	55643	518.55	1.66	171796	61662	573.05	1.19
405	11352	2.3	168525	59420	560.18	2.27	200441	70941	662.38	1.49	220028	78663	733.53	1.07
406	14043	2.3	213570	75440	711.58	4.17	253733	89831	840.27	2.73	276795	99426	923.16	1.94
506	18059	2.3	259311	91206	862.98	1.05	311220	110184	1037.09	0.71	361952	130574	1207.42	3.91
606	21528	2.3	317520	111694	1059.80	1.77	378122	133472	1249.05	1.16	414430	148094	1381.53	0.83
508	24534	2.3	367274	129541	1218.77	2.58	437596	155727	1457.23	1.72	479314	171233	1598.78	1.22
607	25751	2.3	377685	133012	1260.41	1.56	451080	159652	1502.65	1.04	494584	177142	1648.37	0.73
608	29974	2.3	447449	157577	1491.29	2.43	533225	188782	1775.17	1.61	584418	209201	1949.28	1.14
708	32706	2.3	484470	171187	1608.63	2.01	579600	205988	1930.35	1.36	633257	226625	2112.03	0.95
610	37881	2.3	571613	201751	1903.86	3.12	680400	242307	2252.08	2.05	743060	266286	2477.28	1.46
808	38171	2.3	575776	203300	1911.43	3.16	685125	242288	2271.00	2.09	748572	268330	2496.21	1.49
710	41342	2.3	616298	216389	2043.90	2.30	736022	260378	2448.90	1.55	803201	286465	2679.78	1.09
809	43553	2.3	653310	229957	2176.38	2.71	777486	276441	2573.80	1.77	850457	303965	2834.97	1.27
810	48239	2.3	720907	254702	2403.48	2.47	859953	303815	2857.68	1.64	940357	336676	3135.87	1.16
712	50591	2.3	759776	267116	2517.03	2.81	905732	321112	3009.08	1.88	989730	355626	3300.52	1.33
811	54638	2.3	821205	288101	2725.20	3.42	979323	346605	3255.10	2.28	1071000	383991	3569.26	1.61
812	59012	2.3	902750	317002	2990.15	4.41	1070987	380386	3557.90	2.93	1166843	417790	3890.98	2.06
714	59815	2.3	905625	318567	3009.08	3.28	1074150	382615	3580.61	2.17	1175307	420217	3921.26	1.63
813	64402	2.3	982343	345960	3255.10	4.05	1165815	415123	3860.70	2.67	1273767	455952	4246.77	2.02
814	69792	2.3	1084230	381318	3618.46	7.27	1281752	456727	4239.20	4.70	1395450	501116	4655.55	3.33
815	75166	2.3	1154790	407235	3845.56	5.28	1370880	488205	4542.00	3.46	1495396	535926	4988.63	2.45
816	80177	2.3	1240258	438067	4125.65	6.37	1467381	520755	4844.80	4.13	1602090	575684	5340.64	2.95
915	84562	2.3	1315068	462013	4375.46	7.44	1552950	553381	5147.60	4.84	1689448	607164	5632.08	3.41
916	90200	2.3	1411515	496971	4693.40	8.97	1563660	554786	5215.73	0.75	1810700	652181	6040.86	4.11
917	95836	2.3	1370880	483994	4542.00	0.98	1643025	580007	5450.40	0.62	1919138	692928	6400.44	3.50
918	101474	2.3	1462143	514827	4844.80	1.16	1754277	619136	5828.90	0.74	2037067	733699	6790.29	4.10
1017	106484	2.3	1543500	542699	5147.60	1.23	1848663	654934	6131.70	0.77	2139480	769923	7137.00	4.51
1018	112749	2.3	1643540	579790	5450.40	1.43	1963697	693473	6510.20	0.90	2272410	820848	7577.57	5.29
1019	128789	2.3	1911420	674109	6358.80	2.14	2280329	811147	7570.00	1.42	2502459	892369	8342.14	1.01

Note : S.H. —Sensible Heat  
 T.H. —Total Heat  
 W.P.D.- —Water Side Pressure Drop



# 冷房能力選機表 OA12F(2.3)

ENT AIR TEMP			36°C DB/31°C WB											
E/L WATER TEMP			7°C IN/12°C OUT											
AHU SIZE	AIR VOL	FACE VEL	4 Rows / 12 FPI				6 Rows / 12 FPI				8 Rows / 12 FPI			
			T.H.	S.H.	Flow Rate	W.P.D.	T.H.	S.H.	Flow Rate	W.P.D.	T.H.	S.H.	Flow Rate	W.P.D.
Item	CMH	m/sec	kcal/h	kcal/h	l/min	mAq	kcal/h	kcal/h	l/min	mAq	kcal/h	kcal/h	l/min	mAq
202	1590	2.3	22365	7879	74.56	0.29	28626	10111	94.63	0.68	31973	11485	106.74	1.14
203	2683	2.3	38903	13685	128.69	0.41	49298	17468	162.76	0.95	54653	19790	182.44	1.57
204	3842	2.3	59063	20801	196.82	0.88	72560	25787	241.86	1.93	79438	28731	264.95	3.06
304	6309	2.3	103635	36433	344.44	3.59	120173	42976	397.43	2.25	129067	46540	430.35	1.56
404	8835	2.3	144317	51022	480.70	2.97	166950	59300	556.40	1.88	179818	64730	599.54	1.29
405	11352	2.3	184590	65015	613.17	2.66	214531	76198	715.37	1.70	230020	82603	766.46	1.16
406	14043	2.3	234084	82454	779.71	4.91	269640	96371	897.05	3.07	289290	104312	964.04	2.09
506	18059	2.3	284478	99946	946.25	1.23	331026	117594	1097.65	0.78	376533	136875	1255.86	4.19
606	21528	2.3	346938	122256	1154.43	2.07	402984	143422	1343.68	1.32	435019	156646	1449.66	0.91
508	24534	2.3	402874	141686	1343.68	3.06	465734	165903	1551.85	1.93	500472	180994	1669.19	1.32
607	25751	2.3	413541	146237	1373.96	1.82	480757	171554	1601.06	1.16	518193	186070	1728.61	0.80
608	29974	2.3	490766	173102	1627.55	2.83	567832	202689	1892.50	1.80	610630	221126	2036.33	1.23
708	32706	2.3	531720	187305	1771.38	2.39	615438	219524	2043.90	1.50	662760	237974	2211.58	1.04
610	37881	2.3	626132	220587	2081.75	3.66	721435	258052	2384.55	2.27	776602	279455	2588.94	1.58
808	38171	2.3	631260	222279	2100.68	3.74	728713	260033	2422.40	2.35	782437	281599	2607.87	1.61
710	41342	2.3	673173	236762	2240.72	2.71	783639	279560	2611.65	1.73	841294	302899	2804.69	1.18
809	43553	2.3	715055	251515	2384.55	3.18	828978	296686	2763.05	2.01	888932	321292	2963.66	1.37
810	48239	2.3	789734	278581	2634.36	2.91	916021	326197	3054.50	1.84	982575	353430	3277.81	1.25
712	50591	2.3	831600	294593	2763.05	3.31	964417	344641	3209.68	2.10	1034912	373200	3451.92	1.44
811	54638	2.3	901232	317889	2990.15	4.03	1042773	372099	3467.06	2.55	1119732	403039	3732.01	1.75
812	59012	2.3	987756	349315	3292.95	5.24	1139040	407923	3785.00	3.27	1217953	441292	4061.31	2.22
714	59815	2.3	990675	351186	3292.95	3.84	1143149	407478	3785.00	2.40	1229760	444282	4101.43	1.77
813	64402	2.3	1072647	378125	3557.90	4.73	1240665	445174	4125.65	3.00	1329483	481616	4432.24	2.17
814	69792	2.3	1185030	419842	3936.40	8.45	1361085	484121	4534.43	0.75	1456062	528971	4852.37	2.12
815	75166	2.3	1263780	444943	4201.35	6.18	1456028	519581	4844.80	3.88	1558347	562103	5196.81	2.64
816	80177	2.3	1356705	478466	4526.86	7.51	1456543	518078	4844.80	0.58	1667675	603632	5560.17	3.16
915	84562	2.3	1437398	508690	4769.10	8.67	1548919	550632	5147.60	0.69	1763887	640913	5881.89	3.68
916	90200	2.3	1543644	546961	5147.60	10.57	1667906	591880	5526.10	0.83	1886667	683652	6290.67	4.41
917	95836	2.3	1504440	530408	4996.20	1.16	1756516	624047	5828.90	0.70	1998822	726365	6661.60	3.75
918	101474	2.3	1603074	566491	5329.28	1.38	1874910	665859	6207.40	0.83	2021982	728048	6737.30	0.61
1017	106484	2.3	1692024	594469	5632.08	1.44	1968757	698744	6510.20	0.91	2121088	764007	7070.38	0.63
1018	112749	2.3	1806271	634823	6025.72	1.71	2096640	745487	6964.40	1.08	2266944	814681	7554.86	0.75
1019	128789	2.3	2098065	737577	6964.40	2.51	2429280	864452	8099.90	1.60	2615910	943562	8720.64	1.09

Note : S.H. —Sensible Heat  
 T.H. —Total Heat  
 W.P.D.- —Water Side Pressure Drop



# 冷房能力選機表 OA8F(2.5)

ENT AIR TEMP			36°C DB/31°C WB											
E/L WATER TEMP			7°C IN/12°C OUT											
AHU SIZE	AIR VOL	FACE VEL	4 Rows / 8 FPI				6 Rows / 8 FPI				8 Rows / 8 FPI			
			T.H.	S.H.	Flow Rate	W.P.D.	T.H.	S.H.	Flow Rate	W.P.D.	T.H.	S.H.	Flow Rate	W.P.D.
Item	CMH	m/sec	kcal/h	kcal/h	l/min	mAq	kcal/h	kcal/h	l/min	mAq	kcal/h	kcal/h	l/min	mAq
202	1728	2.5	19058	7187	63.59	0.22	26106	9192	87.06	0.59	30565	10874	101.82	1.05
203	2916	2.5	33233	12499	110.52	0.31	44868	15791	149.51	0.82	52290	18499	174.49	1.45
204	4176	2.5	50164	18777	166.54	0.65	66229	23400	220.67	1.64	76545	27314	255.49	2.87
304	6858	2.5	88830	32859	294.09	2.71	113991	40372	378.50	6.45	123638	43850	412.19	1.45
404	9603	2.5	123323	45610	408.02	2.22	152933	53821	507.19	1.59	172305	60933	574.56	1.20
405	12339	2.5	157500	58602	522.33	2.00	195653	69151	651.02	1.44	220185	78289	733.91	1.07
406	15264	2.5	200340	74422	662.38	3.68	247787	87705	825.13	2.65	277200	98354	923.92	1.94
506	19629	2.5	242865	90749	809.99	0.94	325080	114628	1082.51	5.37	363822	129369	1213.09	3.94
606	23400	2.5	296788	110155	984.10	1.56	368865	130044	1230.13	1.13	438654	156534	1462.90	6.45
508	26667	2.5	344531	127770	1143.07	2.30	426447	150705	1419.38	1.64	479989	170510	1599.92	1.22
607	27990	2.5	353249	131762	1173.35	1.38	437775	154234	1457.23	0.98	523002	187238	1744.89	5.70
608	32580	2.5	419265	156109	1392.88	2.15	519315	182596	1729.75	1.54	584806	208328	1949.28	1.14
708	35550	2.5	453604	168844	1506.43	1.79	562885	199240	1873.58	1.29	634410	225569	2115.82	0.96
610	41175	2.5	536130	199023	1778.95	2.77	662760	234645	2210.44	1.98	744962	265312	2482.96	1.46
808	41490	2.5	539871	200544	1797.88	2.84	670215	236438	2233.15	2.03	750354	267339	2501.89	1.49
710	44937	2.5	578954	215318	1930.35	2.08	717123	253968	2388.34	1.48	806243	285133	2689.24	1.10
809	47340	2.5	612360	226829	2036.33	2.41	759465	267544	2532.17	1.73	852075	302703	2842.54	1.27
810	52434	2.5	675675	251238	2252.08	2.20	837900	296337	2793.33	1.57	940875	335280	3137.77	1.16
712	54990	2.5	711805	263481	2354.27	2.49	881188	310777	2937.16	1.80	991736	351618	3308.09	1.33
811	58293	2.5	761355	281759	2517.03	2.97	941621	332191	3137.77	2.14	1057625	375606	3527.62	1.58
812	64143	2.5	845509	312729	2800.90	3.93	1046127	368547	3482.20	2.82	1173060	416464	3912.18	2.08
714	65016	2.5	847665	314258	2800.90	2.89	1049511	370515	3497.34	2.09	1178857	418932	3936.40	1.64
813	70002	2.5	920745	341300	3065.85	3.64	1137150	402217	3785.00	2.58	1277955	454491	4261.91	2.03
814	75861	2.5	1016072	357109	3368.65	6.41	1253070	443022	4163.50	4.55	1403955	499998	4682.05	3.36
815	81702	2.5	1083915	401775	3595.75	4.69	1340010	473286	4466.30	3.36	1500306	534478	5003.77	2.47
816	87149	2.5	1162350	410244	3860.70	5.66	1435140	508942	4784.24	4.04	1609020	574396	5367.13	2.97
915	91915	2.5	1240470	436547	4239.20	7.04	1521765	536780	5071.90	4.71	1700686	605814	5673.72	3.45
916	98043	2.5	1324890	465646	4390.60	7.97	1630440	577177	5435.26	5.67	1819755	646195	6071.14	4.15
917	104170	2.5	1280525	450964	4239.20	0.87	1725204	608341	5753.20	4.82	1926839	686578	6426.93	3.52
918	110298	2.5	1373715	484448	4542.00	1.04	1833067	649334	6056.00	5.58	2047185	726959	6828.14	4.14
1017	115744	2.5	1442700	508373	4769.10	1.07	1922130	681401	6358.80	5.77	2155545	768552	7191.50	4.31
1018	122553	2.5	1542039	543426	5117.32	1.28	2046082	721472	6805.43	6.88	2290050	819793	7638.13	5.36
1019	140000	2.5	1796565	632562	5980.30	1.92	2218659	784633	7342.90	1.28	2496483	888303	8327.00	1.01

Note : S.H. —Sensible Heat  
 T.H. —Total Heat  
 W.P.D.- —Water Side Pressure Drop



# 冷房能力選機表 OA10F(2.5)

ENT AIR TEMP			36°C DB/31°C WB											
E/L WATER TEMP			7°C IN/12°C OUT											
AHU SIZE	AIR VOL	FACE VEL	4 Rows / 10 FPI				6 Rows / 10 FPI				8 Rows / 10 FPI			
			T.H.	S.H.	Flow Rate	W.P.D.	T.H.	S.H.	Flow Rate	W.P.D.	T.H.	S.H.	Flow Rate	W.P.D.
Item	CMH	m/sec	kcal/h	kcal/h	l/min	mAq	kcal/h	kcal/h	l/min	mAq	kcal/h	kcal/h	l/min	mAq
202	1728	2.5	21578	7646	71.92	0.27	28665	10087	94.63	0.68	32918	11782	109.77	1.20
203	2916	2.5	37643	13305	124.91	0.39	49140	17312	162.76	0.95	55995	20034	186.60	1.63
204	4176	2.5	56897	20006	189.25	0.82	72765	25817	242.24	1.94	81906	29318	273.28	3.23
304	6858	2.5	100485	35363	333.08	3.38	120557	42741	401.21	2.29	132615	47468	442.09	1.63
404	9603	2.5	139860	49083	465.56	2.81	167585	59380	556.40	1.88	184514	65989	615.44	1.35
405	12339	2.5	178658	63063	594.25	2.52	214830	76294	715.37	1.70	236250	84166	788.04	1.22
406	15264	2.5	226800	80106	757.00	4.66	271373	95882	904.62	3.11	297339	106420	991.67	2.20
506	19629	2.5	274977	96737	915.97	1.16	332233	117515	1097.65	0.78	388650	139798	1296.36	4.44
606	23400	2.5	336984	118532	1124.15	1.97	404868	143544	1343.68	1.32	445722	159623	1486.75	0.95
508	26667	2.5	390915	137508	1302.04	2.90	467672	166195	1551.85	1.93	513693	183238	1712.71	1.38
607	27990	2.5	400050	140504	1332.32	1.72	481320	170327	1589.70	1.15	530875	189529	1771.38	0.84
608	32580	2.5	476280	168006	1589.70	2.72	570143	201456	1892.50	1.80	638978	227390	2130.96	1.34
708	35550	2.5	513765	180887	1703.25	2.23	618030	218075	2043.90	1.50	679419	242502	2267.22	1.08
610	41175	2.5	606855	214207	2024.98	3.48	725963	256624	2418.62	2.32	798049	285005	2660.86	1.65
808	41490	2.5	612990	215844	2043.90	3.56	732324	258584	2422.40	2.35	804957	287182	2683.57	1.69
710	44937	2.5	654570	229677	2176.38	2.58	785349	277866	2611.65	1.73	863346	308791	2878.49	1.24
809	47340	2.5	693630	244116	2308.85	3.01	832576	295042	2763.05	2.01	911477	325298	3039.36	1.43
810	52434	2.5	764218	267994	2535.95	2.72	918403	324221	3062.07	1.85	1009883	360307	3368.65	1.32
712	54990	2.5	807345	283562	2679.78	3.14	966087	342719	3217.25	2.11	1063409	380623	3546.55	1.51
811	58293	2.5	861465	303256	2857.68	3.72	1029952	366166	3406.50	2.47	1131747	403486	3769.86	1.78
812	64143	2.5	957600	336615	3179.40	4.92	1145340	406069	3785.00	3.27	1255285	450398	4186.21	2.34
714	65016	2.5	961616	338234	3205.90	3.67	1148947	408411	3822.85	2.44	1264354	453281	4216.49	1.85
813	70002	2.5	1041184	367367	3463.28	4.52	1246770	443156	4155.93	3.04	1366614	491554	4557.14	2.28
814	75861	2.5	1152270	405035	3822.85	8.02	1370739	487687	4542.00	5.30	1501636	270152	5011.34	3.79
815	81702	2.5	1229760	432493	4087.80	5.89	1464998	521229	4844.80	3.88	1601866	573711	5344.42	2.77
816	87149	2.5	1317960	465302	4390.60	7.11	1569960	555977	5223.30	4.72	1719846	616330	5738.06	3.35
915	91915	2.5	1396710	490753	4655.55	8.31	1664973	590898	5526.10	5.49	1818982	654651	6067.36	3.89
916	98043	2.5	1500030	527939	4996.20	10.02	1667795	586983	5526.10	0.83	1946271	698288	6487.49	4.66
917	104170	2.5	1454670	513393	4844.80	1.10	1759577	623666	5828.90	0.70	2061068	741926	6873.56	3.97
918	110298	2.5	1552320	548624	5147.60	1.30	1875141	660366	6207.40	0.83	2189468	785563	7305.05	4.67
1017	115744	2.5	1635568	575718	5450.40	1.36	1970888	698657	6510.20	0.85	2296863	824357	7660.84	5.11
1018	122553	2.5	1743210	615197	5813.76	1.61	2104175	745758	6964.40	1.02	2444237	879012	8152.89	6.02
1019	140000	2.5	2032056	715532	6782.72	2.40	2434173	858826	8099.90	1.60	2681417	954984	8940.17	1.14

Note : S.H. —Sensible Heat  
 T.H. —Total Heat  
 W.P.D.- —Water Side Pressure Drop



# 冷房能力選機表 OA12F(2.5)

ENT AIR TEMP			36°C DB/31°C WB											
E/L WATER TEMP			7°C IN/12°C OUT											
AHU SIZE	AIR VOL	FACE VEL	4 Rows / 12 FPI				6 Rows / 12 FPI				8 Rows / 12 FPI			
			T.H.	S.H.	Flow Rate	W.P.D.	T.H.	S.H.	Flow Rate	W.P.D.	T.H.	S.H.	Flow Rate	W.P.D.
Item	CMH	m/sec	kcal/h	kcal/h	l/min	mAq	kcal/h	kcal/h	l/min	mAq	kcal/h	kcal/h	l/min	mAq
202	1728	2.5	23842	8445	79.49	0.33	30772	10887	102.20	0.78	34493	12388	115.06	1.30
203	2916	2.5	41580	14674	138.53	0.46	52684	18668	174.11	1.07	58826	21205	196.06	1.78
204	4176	2.5	62567	22016	208.18	0.97	77648	27570	257.38	2.16	85680	31000	285.77	3.50
304	6858	2.5	110524	39119	367.15	4.02	128690	45970	427.71	2.57	138904	49879	462.91	1.77
404	9603	2.5	153497	54320	510.98	3.31	178866	63413	594.25	2.11	193410	69847	645.34	1.47
405	12339	2.5	196639	69200	654.81	2.99	229443	81475	764.57	1.92	247518	89119	825.13	1.32
406	15264	2.5	248535	87804	828.92	5.47	289170	103085	957.61	3.45	311000	112563	1037.09	2.38
506	19629	2.5	301770	106320	1003.03	1.37	354494	125683	1173.35	0.88	406271	146727	1355.03	4.80
606	23400	2.5	369630	130118	1230.13	2.31	432180	153349	1438.30	1.49	467342	167834	1557.53	1.03
508	26667	2.5	428386	150834	1426.95	3.41	500484	178752	1665.40	2.18	538279	193950	1794.09	1.50
607	27990	2.5	438719	154299	1457.23	2.02	514710	183428	1703.25	1.30	556754	199341	1856.54	0.91
608	32580	2.5	522214	184287	1741.10	3.19	608815	216767	2024.98	2.03	657805	236967	2193.41	1.41
708	35550	2.5	565936	199382	1884.93	2.66	659623	234748	2195.30	1.70	713255	256772	2380.77	1.18
610	41175	2.5	666540	234878	2214.23	4.08	775406	276013	2573.80	2.59	836571	301561	2789.55	1.80
808	41490	2.5	672044	236673	2233.15	4.17	781104	278122	2592.73	2.65	843038	303865	2812.26	1.84
710	44937	2.5	717570	252030	2384.55	3.03	837556	298984	2793.33	1.95	905938	326844	3024.22	1.35
809	47340	2.5	762217	267772	2535.95	3.55	888877	317334	2952.30	2.27	957875	344316	3194.54	1.56
810	52434	2.5	840420	296589	2800.90	3.24	980189	348863	3255.10	2.06	1057450	381372	3523.84	1.43
712	54990	2.5	886625	313678	2952.30	3.72	1031769	368625	3436.78	2.38	1113729	399956	3715.36	1.64
811	58293	2.5	946260	332521	3141.55	4.40	1101234	393672	3633.60	2.77	1183968	426925	3947.76	1.93
812	64143	2.5	1050760	372038	3482.20	5.78	1221734	436397	4072.66	3.72	1312786	472994	4375.46	2.54
714	65016	2.5	1053990	370874	3512.48	4.31	1225140	435837	4080.23	2.74	1321870	476165	4405.74	2.00
813	70002	2.5	1144159	402671	3781.22	5.27	1329300	472751	4390.60	3.35	1433013	516217	4776.67	2.48
814	75861	2.5	1263243	447279	4201.35	9.48	1365840	485749	4542.00	0.75	1566959	567082	5223.30	2.28
815	81702	2.5	1346904	473885	4466.30	6.89	1560004	555848	5147.60	4.32	1678812	606620	5594.23	3.01
816	87149	2.5	1444344	509654	4806.95	8.35	1560787	553668	5200.59	0.66	1796120	651463	5987.87	3.61
915	91915	2.5	1530047	541937	5071.90	9.67	1660641	588550	5526.10	0.78	1903230	687097	6343.66	4.21
916	98043	2.5	1642523	582761	5465.54	11.75	1782740	632685	5904.60	0.93	2036556	737848	6790.29	5.05
917	104170	2.5	1598565	564250	5299.00	1.29	1881253	667012	6267.96	0.79	2156814	778696	7191.50	4.30
918	110298	2.5	1707150	602726	5677.50	1.54	2008683	711782	6661.60	0.94	2178190	779928	7259.63	0.70
1017	115744	2.5	1801733	632492	6010.58	1.62	2104818	746953	6964.40	1.02	2284949	818444	7615.42	0.72
1018	122553	2.5	1921873	675600	6389.08	1.90	2248931	797010	7494.30	1.23	2435549	872793	8122.61	0.85
1019	140000	2.5	2228702	785170	7418.60	2.81	2602602	924491	8629.80	1.79	2811420	1011175	9371.66	1.24

Note : S.H. —Sensible Heat  
 T.H. —Total Heat  
 W.P.D.- —Water Side Pressure Drop



# 冷房能力選機表 OA8F(2.7)

ENT AIR TEMP			36°C DB/31°C WB											
E/L WATER TEMP			7°C IN/12°C OUT											
AHU SIZE	AIR VOL	FACE VEL	4 Rows / 8 FPI				6 Rows / 8 FPI				8 Rows / 8 FPI			
			T.H.	S.H.	Flow Rate	W.P.D.	T.H.	S.H.	Flow Rate	W.P.D.	T.H.	S.H.	Flow Rate	W.P.D.
Item	CMH	m/sec	kcal/h	kcal/h	l/min	mAq	kcal/h	kcal/h	l/min	mAq	kcal/h	kcal/h	l/min	mAq
202	1886	2.7	20160	7653	66.99	0.24	27720	9760	92.35	0.65	32760	11559	109.39	1.19
203	3149	2.7	34650	13124	115.44	0.34	47565	16752	158.59	0.91	55637	19773	185.47	1.62
204	4510	2.7	52605	19740	174.11	0.70	70245	24737	234.29	1.83	81428	28989	271.38	3.19
304	7407	2.7	93555	34734	310.37	2.98	120803	42709	401.21	7.15	131594	46518	439.06	1.62
404	10371	2.7	130095	48420	433.38	2.48	161753	56887	537.47	1.77	182894	64630	609.76	1.33
405	13326	2.7	166005	61659	548.83	2.19	207270	73093	688.87	1.59	234360	83041	781.60	1.20
406	16485	2.7	211365	78335	700.23	4.06	262235	92736	870.55	2.91	295847	105150	987.89	2.19
506	21199	2.7	255780	95434	847.84	1.01	344391	121243	1146.86	5.94	388049	138340	1294.47	4.42
606	25272	2.7	312382	115876	1040.88	1.72	390420	137429	1302.04	1.25	467303	166160	1557.53	7.21
508	28800	2.7	362880	134452	1199.85	2.51	452128	159312	1506.43	1.83	510387	180874	1703.25	1.37
607	30229	2.7	371858	138606	1230.13	1.49	464940	164386	1548.07	1.09	557235	198753	1858.44	6.38
608	35186	2.7	442526	164270	1468.58	2.36	550814	194643	1835.73	1.71	621803	220987	2074.18	1.27
708	38394	2.7	478800	177645	1582.13	1.95	597006	210588	1987.13	1.43	675045	239250	2251.32	1.07
610	44469	2.7	565110	209457	1873.58	3.03	702862	248074	2342.92	2.20	792886	281464	2643.82	1.63
808	44809	2.7	569520	211059	1892.50	3.11	709695	249971	2365.63	2.25	798615	283616	2664.64	1.67
710	48532	2.7	608265	226571	2013.62	2.24	759415	268464	2532.17	1.64	855640	302418	2853.89	1.22
809	51127	2.7	644679	238690	2138.53	2.62	802925	282824	2676.00	1.90	905940	321103	3021.57	1.42
810	56629	2.7	711998	264371	2354.27	2.38	886087	313254	2952.30	1.73	1000418	355652	3336.48	1.29
712	59389	2.7	751591	279735	2498.10	2.77	936810	331310	3122.63	2.01	1055036	372991	3518.16	1.49
811	64140	2.7	813015	301494	2706.28	3.38	1010990	357398	3368.65	2.42	1139040	402574	3781.22	1.79
812	69274	2.7	892080	332066	2956.09	4.33	1108800	389696	3690.38	3.13	1248345	441874	4163.50	2.32
714	70217	2.7	892395	330736	2952.30	3.17	1111572	391713	3701.73	2.31	1255570	444428	4186.21	1.83
813	75602	2.7	968310	359254	3198.33	3.92	1206266	425301	4012.10	2.86	1361430	482225	4542.00	2.27
814	81930	2.7	1071315	375662	3557.90	7.06	1328040	468578	4428.45	5.07	1494990	530634	4984.85	3.76
815	88238	2.7	1142820	400909	3785.00	5.14	1416620	500531	4716.11	3.70	1595160	567174	5318.68	2.75
816	94121	2.7	1227870	431555	4087.80	6.27	1520820	538307	5071.90	4.48	1712970	609599	5712.32	3.32
915	99268	2.7	1302210	459296	4330.04	7.31	1613745	567748	5374.70	5.23	1810779	642917	6040.86	3.86
916	105886	2.7	1396131	489917	4655.55	8.84	1728720	610553	5753.20	6.27	1940693	690986	6472.35	4.64
917	112504	2.7	1350405	478335	4466.30	0.95	1826370	643450	6056.00	5.28	2051595	728644	6843.28	3.94
918	119122	2.7	1445592	511435	4814.52	1.15	1943602	686874	6434.50	6.21	2183294	777362	7280.83	4.64
1017	125004	2.7	1515218	536691	5026.48	1.18	2038227	720792	6737.30	6.39	2289735	815748	7562.43	4.71
1018	132357	2.7	1623387	573775	5374.70	1.40	2168716	769401	7191.50	7.58	2438100	870229	8130.18	5.99
1019	151211	2.7	1889855	668112	6283.10	2.09	2342512	822283	7562.43	1.34	2659473	942257	8872.04	1.13

Note : S.H. —Sensible Heat  
 T.H. —Total Heat  
 W.P.D.- —Water Side Pressure Drop



# 冷房能力選機表 OA10F(2.7)

ENT AIR TEMP			36°C DB/31°C WB											
E/L WATER TEMP			7°C IN/12°C OUT											
AHU SIZE	AIR VOL	FACE VEL	4 Rows / 10 FPI				6 Rows / 10 FPI				8 Rows / 10 FPI			
			T.H.	S.H.	Flow Rate	W.P.D.	T.H.	S.H.	Flow Rate	W.P.D.	T.H.	S.H.	Flow Rate	W.P.D.
Item	CMH	m/sec	kcal/h	kcal/h	l/min	mAq	kcal/h	kcal/h	l/min	mAq	kcal/h	kcal/h	l/min	mAq
202	1886	2.7	22995	8162	76.46	0.30	30713	10793	102.20	0.78	35313	12561	117.71	1.36
203	3149	2.7	39690	13998	132.48	0.43	52290	18493	174.11	1.07	59824	21296	199.47	1.84
204	4510	2.7	60165	21280	200.61	0.91	77490	27374	257.38	2.16	87570	31410	291.82	3.63
304	7407	2.7	106628	37636	355.79	3.80	128010	45318	423.92	2.53	141596	50471	472.37	1.84
404	10371	2.7	147420	51760	492.05	3.10	178014	62950	590.46	2.09	197053	70153	657.08	1.52
405	13326	2.7	188843	66506	628.31	2.78	228375	80883	757.00	1.88	251790	89470	839.89	1.36
406	16485	2.7	239274	84512	794.85	5.08	288876	102475	961.39	3.47	317205	113154	1057.91	2.47
506	21199	2.7	289933	101947	965.18	1.27	352067	124516	1173.35	0.88	415170	148699	1384.93	4.98
606	25272	2.7	354690	124975	1180.92	2.15	429660	152151	1423.16	1.46	475835	169673	1587.43	1.06
508	28800	2.7	412650	145032	1370.17	3.17	497700	176207	1646.48	2.14	548408	196242	1830.05	1.55
607	30229	2.7	422310	148117	1408.02	1.90	511169	180516	1703.25	1.30	566741	201440	1890.61	0.94
608	35186	2.7	502018	177197	1665.40	2.95	606123	213563	2006.05	2.00	668446	237999	2229.37	1.45
708	38394	2.7	544366	191609	1816.80	2.50	657893	233033	2191.52	1.70	725618	257773	2420.51	1.22
610	44469	2.7	639450	225957	2119.60	3.77	773581	274253	2573.80	2.59	851952	305238	2840.64	1.86
808	44809	2.7	646065	227685	2157.45	3.92	778680	276350	2573.80	2.62	858854	307572	2863.35	1.90
710	48532	2.7	692258	244401	2308.85	2.86	833003	294560	2763.05	1.91	919789	328264	3067.36	1.38
809	51127	2.7	732251	257474	2441.33	3.32	882945	312818	2933.38	2.24	975083	348384	3251.32	1.61
810	56629	2.7	809370	285176	2687.35	3.01	974055	343704	3217.25	2.02	1075542	383032	3588.18	1.47
712	59389	2.7	853512	300426	2838.75	3.47	1026134	363367	3406.50	2.34	1135310	404681	3781.22	1.69
811	64140	2.7	921139	325439	3058.28	4.19	1111320	392174	3671.45	2.82	1166445	417873	3890.98	1.88
812	69274	2.7	1010835	355139	3361.08	5.43	1217469	430632	4049.95	3.68	1339405	478971	4466.30	2.63
714	70217	2.7	1014015	356791	3361.08	3.99	1220940	433076	4057.52	2.71	1348881	481973	4500.37	2.08
813	75602	2.7	1103130	387586	3671.45	5.01	1323755	469965	4390.60	3.35	1457190	522728	4859.94	2.56
814	81930	2.7	1218576	429318	4065.09	8.94	1459710	517319	4844.80	5.95	1603901	574691	5348.21	4.26
815	88238	2.7	1297830	456378	4314.90	6.48	1558053	552844	5147.60	4.32	1713656	614510	5715.35	3.12
816	94121	2.7	1392930	491069	4617.70	7.78	1672650	594303	5526.10	5.21	1833064	655486	6116.56	3.75
915	99268	2.7	1474830	517926	4920.50	9.16	1767938	626806	5897.03	6.16	1942860	696309	6479.92	4.37
916	105886	2.7	1583601	557250	5261.15	10.98	1768141	621937	5897.03	0.93	2078622	742731	6934.12	5.25
917	112504	2.7	1532953	541044	5071.90	1.20	1865246	655313	6207.40	0.78	2201384	789142	7342.90	4.46
918	119122	2.7	1639142	578269	5450.40	1.43	1987345	699682	6585.90	0.92	2333297	835576	7562.43	4.96
1017	125004	2.7	1727616	606825	5753.20	1.49	2096320	740350	6964.40	0.96	2344435	841648	7819.81	5.30
1018	132357	2.7	1844911	648510	6131.70	1.77	2232720	790384	7418.60	1.14	2613870	941668	8717.61	6.78
1019	151211	2.7	2143229	754620	7115.80	2.61	2588623	917765	8629.80	1.79	2859619	1022785	9538.20	1.28

Note : S.H. —Sensible Heat  
 T.H. —Total Heat  
 W.P.D.- —Water Side Pressure Drop

# 冷房能力選機表 OA12F(2.7)

ENT AIR TEMP			36°C DB/31°C WB											
E/L WATER TEMP			7°C IN/12°C OUT											
AHU SIZE	AIR VOL	FACE VEL	4 Rows / 12 FPI				6 Rows / 12 FPI				8 Rows / 12 FPI			
			T.H.	S.H.	Flow Rate	W.P.D.	T.H.	S.H.	Flow Rate	W.P.D.	T.H.	S.H.	Flow Rate	W.P.D.
Item	CMH	m/sec	kcal/h	kcal/h	l/min	mAq	kcal/h	kcal/h	l/min	mAq	kcal/h	kcal/h	l/min	mAq
202	1886	2.7	25515	8998	84.78	0.36	32918	11677	109.77	0.89	37155	13325	123.77	1.48
203	3149	2.7	43824	15485	145.72	0.51	56039	19819	185.47	1.20	62900	22572	209.69	2.01
204	4510	2.7	66150	23260	219.53	1.06	82677	29292	275.55	2.43	91800	33018	306.21	3.95
304	7407	2.7	116983	41382	389.86	4.47	136990	48846	454.20	2.85	148319	53477	494.70	1.99
404	10371	2.7	162540	57442	541.26	3.67	191147	67880	635.88	2.38	206822	74358	689.63	1.65
405	13326	2.7	208061	73181	692.66	3.30	244440	86552	813.78	2.14	264582	94868	882.28	1.48
406	16485	2.7	263867	92888	878.12	6.06	308414	109537	1021.95	3.87	332931	119851	1109.76	2.69
506	21199	2.7	319410	112365	1059.80	1.51	377125	133447	1249.05	0.98	435015	157335	1449.66	5.41
606	25272	2.7	391461	137575	1305.83	2.57	460924	164137	1532.93	1.66	499809	178633	1665.40	1.16
508	28800	2.7	453915	159528	1514.00	3.78	532389	189926	1767.60	2.43	577108	207929	1924.67	1.70
607	30229	2.7	465570	164560	1551.85	2.25	548262	194823	1816.80	1.45	595878	213673	1987.13	1.02
608	35186	2.7	552825	194907	1835.73	3.51	648762	230288	2157.45	2.27	703328	252265	2345.94	1.59
708	38394	2.7	599164	210843	1987.13	2.93	703414	249364	2342.92	1.91	762420	273325	2543.52	1.33
610	44469	2.7	704970	248446	2346.70	4.52	826168	293258	2755.48	2.93	893399	321057	2978.80	2.02
808	44809	2.7	712293	250346	2376.98	4.66	831297	295500	2747.91	2.94	902556	325774	3009.08	2.07
710	48532	2.7	760517	268828	2535.95	3.38	891723	317627	2952.30	2.16	967716	347940	3224.82	1.51
809	51127	2.7	807918	285649	2687.35	3.93	944520	334617	3141.55	2.53	1024174	369133	3414.07	1.76
810	56629	2.7	890642	313679	2952.30	3.56	1045800	370620	3482.20	2.32	1131770	405991	3773.65	1.61
712	59389	2.7	937625	330390	3122.63	4.11	1098327	391667	3633.60	2.62	1189440	428783	3966.68	1.84
811	64140	2.7	1015325	358004	3368.65	4.97	1189613	422852	3936.40	3.20	1290974	466266	4307.33	2.25
812	69274	2.7	1111950	393645	3709.30	6.47	1301166	463770	4314.90	4.12	1404661	507138	4685.07	2.86
714	70217	2.7	1117759	393977	3709.30	4.75	1304010	463059	4314.90	3.03	1415173	510498	4719.90	2.27
813	75602	2.7	1212590	425999	4012.10	6.23	1415054	502353	4693.40	3.77	1534006	553470	5117.32	2.80
814	81930	2.7	1339842	473391	4466.30	10.56	1456560	515744	4844.80	0.84	1680669	608067	5601.80	4.62
815	88238	2.7	1425028	501424	4731.25	7.63	1666670	595144	5526.10	4.90	1795297	645966	5987.87	3.39
816	94121	2.7	1533008	539342	5109.75	9.31	1655778	587750	5488.25	0.73	1924782	693792	6419.36	4.08
915	99268	2.7	1623071	573580	5374.70	10.72	1762333	624898	5828.90	0.85	2034179	736748	6782.72	4.74
916	105886	2.7	1743663	616865	5813.76	13.11	1901885	671838	6343.66	1.06	2179720	791212	7267.20	5.70
917	112504	2.7	1687884	596333	5601.80	1.42	2002837	708219	6661.60	0.88	2305787	417492	7562.43	4.70
918	119122	2.7	1807542	637093	6025.72	1.71	2130828	755820	7040.10	1.03	2328531	835988	7759.25	0.78
1017	125004	2.7	1905159	668552	6358.80	1.78	2245320	793142	7418.60	1.14	2442571	870956	8145.32	0.81
1018	132357	2.7	2031895	714189	6888.70	2.09	2399040	853051	7948.50	1.36	2600717	928858	8675.22	0.96
1019	151211	2.7	2358798	830371	7842.52	3.10	2772256	982087	9235.40	2.02	3009247	1084091	10037.82	1.41

Note : S.H. —Sensible Heat  
 T.H. —Total Heat  
 W.P.D.- —Water Side Pressure Drop



# 冷房能力選機表 RA8F(2.3)

ENT AIR TEMP			27°C DB/19.5°C WB											
E/L WATER TEMP			7°C IN/12°C OUT											
AHU SIZE	AIR VOL	FACE VEL	4 Rows / 8 FPI				6 Rows / 8 FPI				8 Rows / 8 FPI			
			T.H.	S.H.	Flow Rate	W.P.D.	T.H.	S.H.	Flow Rate	W.P.D.	T.H.	S.H.	Flow Rate	W.P.D.
Item	CMH	m/sec	kcal/h	kcal/h	l/min	mAq	kcal/h	kcal/h	l/min	mAq	kcal/h	kcal/h	l/min	mAq
202	1590	2.3	4530	4530	15.14	0.02	7521	5942	24.98	0.06	9450	6819	31.42	0.13
203	2683	2.3	8741	7962	29.14	0.03	13141	10156	43.53	0.09	16380	11640	54.13	0.18
204	3842	2.3	13899	11892	46.18	0.07	20239	15090	67.37	0.20	24767	17240	82.51	0.39
304	6309	2.3	26745	21132	88.95	0.33	36894	26272	123.01	0.88	43629	29864	145.34	1.59
404	8835	2.3	36914	29219	123.01	0.27	50951	36792	169.95	0.72	60559	41386	201.74	1.30
405	11352	2.3	46856	37545	155.94	0.23	64890	46739	215.75	0.64	77205	52620	257.38	1.17
406	14043	2.3	61346	47636	204.39	0.46	83239	59148	276.31	1.19	98083	66479	327.02	2.15
506	18059	2.3	83003	62788	276.31	0.98	110644	77769	367.15	2.45	128945	87268	429.98	4.35
606	21528	2.3	100564	74722	333.08	1.60	134348	93729	446.63	4.07	145870	99788	486.37	0.92
508	24534	2.3	118558	87381	393.64	2.43	148680	104492	492.05	1.76	169234	114929	563.97	1.34
607	25751	2.3	121120	90624	401.21	1.44	152303	108457	507.19	1.06	173554	119361	578.73	0.81
608	29974	2.3	144428	106757	480.70	2.28	180889	127662	601.82	1.66	205251	140412	684.33	1.25
708	32706	2.3	155846	116486	518.55	1.90	196061	139297	651.02	1.38	222507	151597	741.86	1.05
610	37881	2.3	184748	136523	613.17	2.93	231210	163129	768.36	2.13	262153	179318	874.34	1.61
808	38171	2.3	187346	138071	624.53	3.04	232855	164381	775.93	2.18	264039	180695	880.01	1.64
710	41342	2.3	198608	147245	662.38	2.19	248614	176078	828.92	1.59	283391	193664	945.11	1.20
809	43553	2.3	211129	155116	700.23	2.54	263734	185490	878.12	1.84	300313	204017	1001.13	1.40
810	48239	2.3	233021	171808	775.93	2.33	292005	205451	972.75	1.70	330671	225972	1102.57	1.27
712	50591	2.3	245385	180181	813.78	2.65	307519	215465	1021.95	1.94	349793	239480	1166.54	1.47
811	54638	2.3	266569	196534	889.48	3.28	332798	232459	1105.22	2.35	377711	258500	1259.27	1.78
812	59012	2.3	291926	212679	965.18	4.14	364926	254126	1211.20	3.02	413910	279346	1379.63	2.29
714	59815	2.3	292163	215572	965.18	3.05	364731	254751	1211.20	2.22	416848	283140	1390.23	1.81
813	64402	2.3	318544	232107	1059.80	3.86	398088	277340	1324.75	2.79	450647	304859	1502.65	2.23
814	69792	2.3	318308	242652	1059.80	0.83	439268	303850	1461.01	4.94	497858	337258	1660.10	3.72
815	75166	2.3	335160	258148	1116.58	0.59	467826	327245	1551.85	3.59	531200	359517	1771.38	2.73
816	80177	2.3	362014	275359	1203.63	0.72	503527	349063	1676.76	4.38	568454	383489	1892.50	3.26
915	84562	2.3	387056	294002	1286.90	0.85	486833	352145	1623.77	0.63	604023	408629	2013.62	3.83
916	90200	2.3	416588	313607	1385.31	1.03	526402	375627	1752.46	0.76	646223	435878	2153.67	4.58
917	95836	2.3	439268	333202	1457.23	0.87	552825	399096	1839.51	0.64	684338	463111	2282.36	3.68
918	101474	2.3	468189	352806	1551.85	1.02	592181	422578	1971.99	0.76	727335	490359	2426.19	4.59
1017	106484	2.3	493684	370226	1638.91	1.07	622709	443442	2074.18	0.79	764820	514570	2551.09	4.76
1018	112749	2.3	526995	396786	1741.10	1.26	664528	474865	2214.23	0.94	810534	544841	2702.49	5.57
1019	128789	2.3	616298	458698	2043.90	1.91	773168	548516	2573.80	1.40	880740	603300	2937.16	1.06

Note : S.H. —Sensible Heat  
 T.H. —Total Heat  
 W.P.D.- —Water Side Pressure Drop



# 冷房能力選機表 RA10F(2.3)

ENT AIR TEMP			27°C DB/19.5°C WB											
E/L WATER TEMP			7°C IN/12°C OUT											
AHU SIZE	AIR VOL	FACE VEL	4 Rows / 10 FPI				6 Rows / 10 FPI				8 Rows / 10 FPI			
			T.H.	S.H.	Flow Rate	W.P.D.	T.H.	S.H.	Flow Rate	W.P.D.	T.H.	S.H.	Flow Rate	W.P.D.
Item	CMH	m/sec	kcal/h	kcal/h	l/min	mAq	kcal/h	kcal/h	l/min	mAq	kcal/h	kcal/h	l/min	mAq
202	1590	2.3	5572	5036	18.55	0.02	8348	6335	27.63	0.08	10315	7263	34.44	0.15
203	2683	2.3	10001	8745	33.31	0.04	14687	10956	48.83	0.11	17936	12392	59.80	0.22
204	3842	2.3	15908	13230	52.99	0.09	22557	16258	74.94	0.24	26937	18326	89.70	0.45
304	6309	2.3	30634	23462	102.20	0.42	40694	28558	135.50	1.05	46971	31360	155.19	1.78
404	8835	2.3	42155	32451	140.05	0.34	56621	39559	188.87	0.87	65520	43917	218.77	1.51
405	11352	2.3	53563	41699	177.90	0.30	72051	50832	239.97	0.77	84121	56432	280.47	1.36
406	14043	2.3	69733	52872	230.89	0.57	92350	64263	306.59	1.43	106116	70515	353.90	2.47
506	18059	2.3	94786	69648	314.16	1.23	122404	83526	405.00	2.92	139388	92490	464.80	4.99
606	21528	2.3	116233	85006	386.07	2.08	148293	100634	492.05	4.84	158071	105936	526.87	1.06
508	24534	2.3	135214	98000	446.63	3.04	164650	113476	548.83	2.13	182843	121957	609.76	1.55
607	25751	2.3	138462	101680	461.77	1.85	168238	116571	560.18	1.27	188158	126715	627.55	0.93
608	29974	2.3	164824	119731	548.83	2.89	200655	138637	666.16	1.98	223147	148999	743.75	1.45
708	32706	2.3	178133	129141	590.46	2.39	216564	149663	719.15	1.65	240714	160937	802.80	1.20
610	37881	2.3	210592	151313	700.23	3.70	255386	175207	851.63	2.55	284203	190204	947.76	1.85
808	38171	2.3	212310	152475	707.80	3.80	257946	176551	859.20	2.61	286281	191664	954.58	1.89
710	41342	2.3	226476	163241	753.22	2.75	276107	191215	919.76	1.91	306416	205508	1021.95	1.38
809	43553	2.3	240421	173967	794.85	3.17	291979	201437	972.75	2.21	324345	216493	1081.75	1.60
810	48239	2.3	265388	192688	881.91	2.92	323033	223114	1074.94	2.02	359801	239791	1199.85	1.48
712	50591	2.3	279641	202079	927.33	3.34	340830	233989	1135.50	2.33	379331	254018	1265.33	1.70
811	54638	2.3	302794	217955	1003.03	4.05	367920	252565	1226.34	2.82	409582	274279	1366.01	2.05
812	59012	2.3	332955	238429	1105.22	5.27	403869	275845	1343.68	3.63	448991	296305	1497.35	2.64
714	59815	2.3	293826	222448	976.53	0.45	405248	276653	1347.46	2.69	451645	300332	1506.43	2.09
813	64402	2.3	322002	242468	1071.16	0.56	439598	301043	1461.01	3.32	488171	323370	1628.31	2.57
814	69792	2.3	364404	269164	1211.20	1.05	445492	312497	1483.72	0.73	536328	353935	1788.41	4.24
815	75166	2.3	383906	286439	1279.33	0.75	471018	332860	1570.78	0.53	574331	381187	1915.21	3.13
816	80177	2.3	415064	309217	1381.53	0.92	507467	355053	1691.90	0.64	616232	406602	2055.26	3.77
915	84562	2.3	440783	326127	1468.58	1.08	539266	378629	1797.88	0.75	649576	428836	2166.53	4.35
916	90200	2.3	476554	352015	1589.70	1.32	581996	408315	1937.92	0.91	698749	461962	2330.80	5.27
917	95836	2.3	500456	369609	1665.40	1.10	614171	429111	2043.90	0.77	736313	486012	2456.09	4.45
918	101474	2.3	536051	396015	1778.95	1.30	654842	459352	2176.38	0.91	786004	519704	2621.11	5.27
1017	106484	2.3	564086	415568	1881.15	1.37	691425	482031	2305.07	0.95	826101	545362	2755.48	5.46
1018	112749	2.3	601863	440015	2006.05	1.62	737864	510389	2460.25	1.13	819170	554793	2732.01	0.82
1019	128789	2.3	701664	508528	2327.78	2.40	854624	589335	2838.75	1.66	953669	640193	3180.91	1.22

Note : S.H. —Sensible Heat  
 T.H. —Total Heat  
 W.P.D.- —Water Side Pressure Drop



# 冷房能力選機表 RA12F(2.3)

ENT AIR TEMP			27°C DB/19.5°C WB											
E/L WATER TEMP			7°C IN/12°C OUT											
AHU SIZE	AIR VOL	FACE VEL	4 Rows / 12 FPI				6 Rows / 12 FPI				8 Rows / 12 FPI			
			T.H.	S.H.	Flow Rate	W.P.D.	T.H.	S.H.	Flow Rate	W.P.D.	T.H.	S.H.	Flow Rate	W.P.D.
Item	CMH	m/sec	kcal/h	kcal/h	l/min	mAq	kcal/h	kcal/h	l/min	mAq	kcal/h	kcal/h	l/min	mAq
202	1590	2.3	6143	5431	20.44	0.03	9096	6688	30.28	0.09	11000	7550	36.68	0.17
203	2683	2.3	11025	9424	36.71	0.04	15917	11556	52.99	0.13	19107	13013	63.74	0.24
204	3842	2.3	17679	14237	58.67	0.10	24457	17320	81.38	0.28	28598	19219	95.38	0.50
304	6309	2.3	34020	25503	113.55	0.50	43969	30020	146.48	1.20	49730	32833	165.78	2.00
404	8835	2.3	41025	30174	136.26	0.32	60967	41598	203.25	0.98	69208	45534	230.89	1.66
405	11352	2.3	59369	44800	197.96	0.36	77951	53453	257.38	0.87	88476	58510	295.23	1.49
406	14043	2.3	77495	57447	257.38	0.69	99068	67530	329.30	1.62	111772	73089	372.82	2.71
506	18059	2.3	104878	75611	348.22	1.48	131985	88648	439.06	3.37	146948	95812	490.16	5.49
606	21528	2.3	128914	92210	427.71	2.49	152716	103523	507.19	1.64	167047	110957	557.15	1.17
508	24534	2.3	149861	106264	499.62	3.71	177048	119205	586.68	2.40	193586	127688	645.34	1.71
607	25751	2.3	153093	109058	510.98	2.21	181834	123829	605.60	1.46	199388	131420	664.65	1.03
608	29974	2.3	182306	129827	605.60	3.44	215018	145636	711.58	2.23	236107	154485	787.28	1.60
708	32706	2.3	197250	140085	654.81	2.87	233638	157271	775.93	1.89	254969	168565	849.73	1.33
610	37881	2.3	232785	164073	775.93	4.44	275074	185949	915.97	2.91	301150	197150	1004.92	2.05
808	38171	2.3	234203	165332	775.93	4.47	278462	187376	927.33	2.99	303390	198662	1012.49	2.10
710	41342	2.3	250898	177074	832.70	3.28	296779	200869	984.10	2.15	323823	213074	1080.24	1.52
809	43553	2.3	265972	188636	881.91	3.81	314370	211607	1048.45	2.53	343474	226665	1145.34	1.77
810	48239	2.3	294053	208936	976.53	3.50	347918	234379	1154.43	2.30	379904	248620	1267.22	1.63
712	50591	2.3	310196	219119	1033.31	4.05	366030	245802	1211.20	2.62	398758	260737	1330.05	1.85
811	54638	2.3	335160	236446	1116.58	4.91	397609	268130	1324.75	3.24	434134	284336	1447.38	2.27
812	59012	2.3	368554	258436	1230.13	6.37	433284	289676	1442.09	4.12	472128	310106	1574.56	2.89
714	59815	2.3	369465	259072	1230.13	4.69	436117	293615	1453.44	3.07	476556	311300	1589.70	2.30
813	64402	2.3	399512	282044	1324.75	5.73	473445	316138	1570.78	3.78	515387	338433	1718.39	2.83
814	69792	2.3	403180	292210	1343.68	1.26	479137	328608	1589.70	0.83	565978	370279	1886.82	4.66
815	75166	2.3	424305	311092	1408.02	0.89	508462	350153	1688.11	0.60	604281	394992	2013.62	3.42
816	80177	2.3	459113	331833	1532.93	1.10	546179	377514	1816.80	1.29	647962	421327	2161.24	4.12
915	84562	2.3	488249	354048	1627.55	1.29	583648	398149	1945.49	0.86	685584	448639	2286.14	4.79
916	90200	2.3	528943	381998	1763.81	1.58	629199	429226	2081.75	1.04	345150	227880	1150.64	0.74
917	95836	2.3	556290	401253	1854.65	1.33	661318	451234	2195.30	0.88	725116	484243	2418.62	0.62
918	101474	2.3	593303	424862	1968.20	1.56	707753	482875	2346.70	1.04	776611	512744	2588.94	0.74
1017	106484	2.3	623808	450963	2081.75	1.63	742156	506707	2460.25	1.07	815222	538050	2717.63	0.77
1018	112749	2.3	668509	477493	2225.58	1.95	791755	542172	2634.36	1.28	868470	575392	2895.53	0.91
1019	128789	2.3	778255	551621	2592.73	2.90	922306	625743	3065.85	1.91	1009334	663764	3364.87	1.35

Note : S.H. —Sensible Heat  
 T.H. —Total Heat  
 W.P.D.- —Water Side Pressure Drop



# 冷房能力選機表 RA8F(2.5)

ENT AIR TEMP			27°C DB/19.5°C WB											
E/L WATER TEMP			7°C IN/12°C OUT											
AHU SIZE	AIR VOL	FACE VEL	4 Rows / 8 FPI				6 Rows / 8 FPI				8 Rows / 8 FPI			
			T.H.	S.H.	Flow Rate	W.P.D.	T.H.	S.H.	Flow Rate	W.P.D.	T.H.	S.H.	Flow Rate	W.P.D.
Item	CMH	m/sec	kcal/h	kcal/h	l/min	mAq	kcal/h	kcal/h	l/min	mAq	kcal/h	kcal/h	l/min	mAq
202	1728	2.5	4788	4788	15.90	0.02	7954	6345	26.50	0.07	10080	7306	33.31	0.15
203	2916	2.5	9135	8455	30.28	0.03	13971	10847	46.56	0.10	17511	12619	58.29	0.21
204	4176	2.5	14726	12635	49.21	0.08	23891	17416	79.49	0.27	26440	18483	88.19	0.44
304	6858	2.5	28350	22483	94.63	0.36	39218	28099	130.58	0.98	46423	31707	154.81	1.77
404	9603	2.5	38745	31080	128.69	0.29	54219	39348	180.17	0.80	64733	44401	215.75	1.47
405	12339	2.5	49455	39932	164.65	0.26	68946	49975	229.75	0.71	82727	57048	275.93	1.32
406	15264	2.5	64663	50684	215.75	0.50	88628	63262	295.23	1.34	104974	71326	350.11	2.42
506	19629	2.5	87733	66824	291.45	1.08	118046	83197	393.64	2.78	138035	93648	460.26	4.91
606	23400	2.5	107966	81633	359.58	1.83	142931	100288	473.13	4.51	155531	107042	518.55	1.03
508	26667	2.5	125291	93026	416.35	2.68	157854	111773	526.12	1.98	180534	123292	601.82	1.51
607	27990	2.5	128021	96469	423.92	1.59	161910	116005	537.47	1.18	185421	128038	618.47	0.91
608	32580	2.5	153166	113658	510.98	2.54	192308	136563	639.67	1.85	219636	150637	732.40	1.41
708	35550	2.5	165139	124018	548.83	2.10	207844	147337	692.66	1.54	237754	164368	792.96	1.18
610	41175	2.5	195640	145373	651.02	3.25	246173	174530	817.56	2.38	280575	192402	935.65	1.81
808	41490	2.5	197111	146484	654.81	3.31	247998	175863	825.13	2.43	283067	193872	943.98	1.85
710	44937	2.5	210184	156767	700.23	2.41	265388	188360	881.91	1.77	303262	207771	1011.35	1.36
809	47340	2.5	222863	167137	738.08	2.78	280665	198429	931.11	2.05	320687	218877	1069.26	1.57
810	52434	2.5	246330	182919	817.56	2.56	309881	219783	1029.52	1.88	353334	242433	1178.27	1.43
712	54990	2.5	259324	194144	862.98	2.94	327254	233083	1090.08	2.17	372212	254247	1241.48	1.64
811	58293	2.5	277830	205807	927.33	3.53	348626	247084	1158.21	2.55	397215	272386	1324.75	1.95
812	64143	2.5	308621	226459	1021.95	4.59	388001	271879	1286.90	3.36	441698	299720	1472.37	2.56
714	65016	2.5	308858	229545	1021.95	3.38	388395	275583	1286.90	2.48	444465	303798	1482.21	2.03
813	70002	2.5	336184	247148	1116.58	4.23	422336	296717	1400.45	3.08	482314	330539	1608.63	2.52
814	75861	2.5	336735	258266	1116.58	0.91	467460	325121	1551.85	5.49	531414	358207	1771.38	4.17
815	81702	2.5	354218	274718	1173.35	0.65	498735	350155	1657.83	4.04	566096	385786	1886.82	3.05
816	87149	2.5	382095	293031	1267.98	0.79	535736	373498	1778.95	4.86	607478	411507	2024.98	3.67
915	91915	2.5	408555	312923	1362.60	0.94	519314	376612	1729.75	0.70	644844	434016	2149.88	4.30
916	98043	2.5	441079	333781	1457.23	1.13	559938	401715	1866.01	0.85	691504	467768	2305.07	5.17
917	104170	2.5	464940	354641	1551.85	0.97	587944	426820	1960.63	0.72	732021	497000	2441.33	4.40
918	110298	2.5	497598	380140	1665.40	1.16	629877	451930	2100.68	0.85	777893	526239	2592.73	5.17
1017	115744	2.5	520774	394049	1722.18	1.17	661106	474248	2195.30	0.88	817291	552227	2725.20	5.35
1018	122553	2.5	558810	422378	1854.65	1.41	704916	507917	2346.70	1.04	868928	584709	2895.53	6.29
1019	140000	2.5	652759	488395	2176.38	2.13	821441	586820	2725.20	1.55	938183	647287	3129.44	1.19

Note : S.H. —Sensible Heat  
 T.H. —Total Heat  
 W.P.D.- —Water Side Pressure Drop



# 冷房能力選機表 RA10F(2.5)

ENT AIR TEMP			27°C DB/19.5°C WB											
E/L WATER TEMP			7°C IN/12°C OUT											
AHU SIZE	AIR VOL	FACE VEL	4 Rows / 10 FPI				6 Rows / 10 FPI				8 Rows / 10 FPI			
			T.H.	S.H.	Flow Rate	W.P.D.	T.H.	S.H.	Flow Rate	W.P.D.	T.H.	S.H.	Flow Rate	W.P.D.
Item	CMH	m/sec	kcal/h	kcal/h	l/min	mAq	kcal/h	kcal/h	l/min	mAq	kcal/h	kcal/h	l/min	mAq
202	1728	2.5	5828	5439	19.30	0.03	11025	7797	36.75	0.17	11025	7797	36.75	0.17
203	2916	2.5	10553	9446	35.20	0.04	19053	13307	63.59	0.24	19053	13307	63.59	0.24
204	4176	2.5	16853	14100	56.02	0.09	28784	19685	95.95	0.51	28784	19685	95.95	0.51
304	6858	2.5	32445	25036	107.87	0.46	50637	34053	168.81	2.07	50637	34053	168.81	2.07
404	9603	2.5	44415	34621	147.62	0.37	70307	47204	234.29	1.70	70307	47204	234.29	1.70
405	12339	2.5	56722	44482	189.25	0.33	89851	60649	299.39	1.53	89851	60649	299.39	1.53
406	15264	2.5	73905	56422	246.03	0.64	113715	75796	379.26	2.79	113715	75796	379.26	2.79
506	19629	2.5	100485	75240	333.08	1.36	149416	99434	498.11	5.65	149416	99434	498.11	5.65
606	23400	2.5	123716	90768	412.57	2.34	169644	113849	565.86	1.20	169644	113849	565.86	1.20
508	26667	2.5	143010	104652	473.13	3.37	195774	131075	652.91	1.74	195774	131075	652.91	1.74
607	27990	2.5	146554	108572	484.48	2.01	201234	136180	671.08	1.05	201234	136180	671.08	1.05
608	32580	2.5	174570	127863	579.11	3.17	239462	160146	798.64	1.64	239462	160146	798.64	1.64
708	35550	2.5	188213	137896	624.53	2.64	258956	174744	863.74	1.37	258956	174744	863.74	1.37
610	41175	2.5	222941	161595	738.08	4.06	303516	202395	1012.11	2.08	303516	202395	1012.11	2.08
808	41490	2.5	225698	162830	749.43	4.20	307598	206022	1025.74	2.15	307598	206022	1025.74	2.15
710	44937	2.5	239951	176359	794.85	3.02	328941	220887	1096.89	1.57	328941	220887	1096.89	1.57
809	47340	2.5	255386	185787	851.63	3.59	347310	232695	1158.21	1.81	347310	232695	1158.21	1.81
810	52434	2.5	281295	205781	938.68	3.27	385280	257738	1285.01	1.67	385280	257738	1285.01	1.67
712	54990	2.5	296966	215809	984.10	3.71	405990	273055	1353.89	1.91	405990	273055	1353.89	1.91
811	58293	2.5	316654	228772	1052.23	4.41	433125	289457	1443.98	2.27	433125	289457	1443.98	2.27
812	64143	2.5	353351	254656	1173.35	5.86	479437	321721	1599.16	2.97	479437	321721	1599.16	2.97
714	65016	2.5	311503	240324	1037.09	0.50	483057	322841	1610.52	2.35	483057	322841	1610.52	2.35
813	70002	2.5	340988	258754	1127.93	0.62	523444	351110	1746.02	2.91	523444	351110	1746.02	2.91
814	75861	2.5	385954	287331	1286.90	1.16	574403	380496	1915.21	4.79	574403	380496	1915.21	4.79
815	81702	2.5	404861	305728	1343.68	0.82	614318	409794	2048.82	3.53	614318	409794	2048.82	3.53
816	87149	2.5	439189	330086	1457.23	1.01	660870	437113	2204.01	4.27	660870	437113	2204.01	4.27
915	91915	2.5	467854	348141	1551.85	1.19	698079	461022	2327.78	4.95	698079	461022	2327.78	4.95
916	98043	2.5	504000	375821	1665.40	1.43	747928	496670	2494.32	5.95	747928	496670	2494.32	5.95
917	104170	2.5	529670	394554	1760.03	1.21	793091	527708	2645.34	5.07	793091	527708	2645.34	5.07
918	110298	2.5	567236	422799	1892.50	1.46	841286	558754	2804.69	5.94	841286	558754	2804.69	5.94
1017	115744	2.5	597555	443679	1987.13	1.51	885544	586355	2952.30	6.17	885544	586355	2952.30	12.34
1018	122553	2.5	637481	469777	2119.60	1.78	879037	596250	2931.86	0.93	879037	596250	2931.86	1.86
1019	140000	2.5	747017	549435	2479.18	2.68	1018769	688148	3398.17	1.37	1018769	688148	3398.17	2.74

Note : S.H. —Sensible Heat  
 T.H. —Total Heat  
 W.P.D.- —Water Side Pressure Drop



# 冷房能力選機表 RA12F(2.5)

ENT AIR TEMP			27°C DB/19.5°C WB											
E/L WATER TEMP			7°C IN/12°C OUT											
AHU SIZE	AIR VOL	FACE VEL	4 Rows / 12 FPI				6 Rows / 12 FPI				8 Rows / 12 FPI			
			T.H.	S.H.	Flow Rate	W.P.D.	T.H.	S.H.	Flow Rate	W.P.D.	T.H.	S.H.	Flow Rate	W.P.D.
Item	CMH	m/sec	kcal/h	kcal/h	l/min	mAq	kcal/h	kcal/h	l/min	mAq	kcal/h	kcal/h	l/min	mAq
202	1728	2.5	6497	5796	21.57	0.03	9615	7171	31.79	0.10	11791	8113	39.36	0.20
203	2916	2.5	11655	10062	38.61	0.05	16916	12397	56.40	0.15	20423	13990	68.13	0.27
204	4176	2.5	18585	15211	61.70	0.11	25988	18589	86.30	0.31	30720	20667	102.57	0.57
304	6858	2.5	36008	26956	119.98	0.55	46919	32248	155.19	1.33	53632	35331	179.03	2.30
404	9603	2.5	49593	37748	164.65	0.45	65244	45158	215.75	1.09	74342	48990	247.92	1.88
405	12339	2.5	63000	47908	210.07	0.40	83116	57403	276.31	0.99	95290	62944	317.94	1.70
406	15264	2.5	82215	61463	272.52	0.76	106313	72541	352.01	1.82	120029	78640	400.45	3.07
506	19629	2.5	111525	80916	370.93	1.65	141190	95244	469.34	3.79	157348	103105	524.98	6.20
606	23400	2.5	137025	98710	454.20	2.77	162855	111207	541.26	1.84	179466	119375	598.41	1.32
508	26667	2.5	158839	113764	529.90	4.12	188660	128061	624.53	2.68	207461	137381	692.66	1.94
607	27990	2.5	161910	116730	537.47	2.42	194511	133020	643.45	1.62	213799	141377	713.47	1.17
608	32580	2.5	193883	137435	643.45	3.83	230726	156464	768.36	2.55	253590	167851	845.57	1.82
708	35550	2.5	209796	149962	696.44	3.20	250139	170726	832.70	2.14	274620	181356	915.97	1.52
610	41175	2.5	247590	175665	825.13	4.95	294517	199801	980.32	3.27	321739	212133	1073.05	2.31
808	41490	2.5	250110	177007	832.70	5.07	296699	201327	984.10	3.32	324114	213753	1080.62	2.35
710	44937	2.5	267361	189561	889.48	3.69	317709	215808	1056.02	2.44	347842	229245	1160.10	1.73
809	47340	2.5	283894	201964	946.25	4.32	337081	227344	1116.58	2.83	368128	243890	1227.48	2.01
810	52434	2.5	312344	223699	1040.88	3.92	371247	251811	1233.91	2.59	408206	270139	1361.09	1.85
712	54990	2.5	329409	234600	1097.65	4.51	392570	266832	1305.83	2.99	430033	283302	1434.52	2.12
811	58293	2.5	352249	248692	1173.35	5.35	419499	282860	1396.67	3.55	458006	300319	1527.25	2.50
812	64143	2.5	391545	276723	1305.83	7.08	466279	314454	1551.85	4.69	508638	333696	1695.68	3.29
714	65016	2.5	393041	277376	1305.83	5.21	464704	315486	1540.50	3.41	511819	334957	1707.04	2.61
813	70002	2.5	426510	302004	1419.38	6.48	505744	339680	1684.33	4.27	555250	364181	1850.87	3.22
814	75861	2.5	428615	312732	1426.95	1.40	512484	352927	1703.25	0.93	608740	398490	2028.76	5.30
815	81702	2.5	450828	332895	1495.08	0.99	544989	376015	1816.80	0.68	648841	425047	2163.13	3.88
816	87149	2.5	486911	355087	1619.98	1.22	584524	405442	1930.35	0.81	695617	457785	2318.31	4.67
915	91915	2.5	518953	378916	1722.18	1.43	624277	432216	2081.75	0.97	737365	482825	2458.36	5.45
916	98043	2.5	559407	404173	1862.22	1.74	670827	461026	2233.15	1.17	770345	50885	2600.30	0.71
917	104170	2.5	589861	429431	1968.20	1.48	707391	489837	2346.70	0.98	779907	520885	2600.30	0.71
918	110298	2.5	629266	454694	2096.89	1.75	754110	518662	2498.10	1.16	833281	557092	2778.19	0.84
1017	115744	2.5	661658	477149	2195.30	1.80	796500	544275	2649.50	1.22	874013	584620	2914.45	0.87
1018	122553	2.5	710379	511091	2365.63	2.17	844515	576283	2800.90	1.43	936265	619000	3122.63	1.04
1019	140000	2.5	827034	590564	2744.13	3.21	984217	672340	3277.81	2.14	1084719	721257	3618.46	1.53

Note : S.H. —Sensible Heat  
 T.H. —Total Heat  
 W.P.D.- —Water Side Pressure Drop



# 冷房能力選機表 RA8F(2.7)

ENT AIR TEMP			27°C DB/19.5°C WB											
E/L WATER TEMP			7°C IN/12°C OUT											
AHU SIZE	AIR VOL	FACE VEL	4 Rows / 8 FPI				6 Rows / 8 FPI				8 Rows / 8 FPI			
			T.H.	S.H.	Flow Rate	W.P.D.	T.H.	S.H.	Flow Rate	W.P.D.	T.H.	S.H.	Flow Rate	W.P.D.
Item	CMH	m/sec	kcal/h	kcal/h	l/min	mAq	kcal/h	kcal/h	l/min	mAq	kcal/h	kcal/h	l/min	mAq
202	1886	2.7	5103	5103	17.03	0.02	8426	6801	28.01	0.08	10789	7860	35.96	0.16
203	3149	2.7	9608	8924	31.79	0.03	14687	11512	48.83	0.11	18506	13440	61.70	0.23
204	4510	2.7	15356	13348	51.10	0.08	22663	17337	75.32	0.24	27956	19916	93.11	0.48
304	7407	2.7	29610	23773	98.41	0.39	41404	29862	137.77	1.08	49416	34162	164.65	1.98
404	10371	2.7	40950	33289	136.26	0.32	57094	41815	189.25	0.87	68444	47327	228.24	1.63
405	13326	2.7	51975	42217	172.22	0.28	73072	53727	242.24	0.78	87861	60810	292.96	1.47
406	16485	2.7	67863	53597	225.21	0.54	93604	67234	310.37	1.46	111062	76031	370.17	2.67
506	21199	2.7	92080	70692	306.59	1.18	124504	88448	412.57	3.02	146475	99854	488.27	5.45
606	25272	2.7	113680	86380	378.50	2.01	151436	106626	503.41	5.04	165729	115320	552.61	1.15
508	28800	2.7	131985	99638	439.06	2.95	167068	118809	556.40	2.19	191953	132829	639.67	1.68
607	30229	2.7	134729	102064	446.63	1.74	171546	123290	571.54	1.31	196722	136457	655.94	1.01
608	35186	2.7	160650	120269	533.69	2.75	203648	145158	677.52	2.04	233927	160561	779.71	1.58
708	38394	2.7	174038	131233	579.11	2.30	219949	158391	730.51	1.70	253275	175199	844.06	1.32
610	44469	2.7	205393	153849	681.30	3.53	260505	185534	866.77	2.63	298463	205098	995.46	2.02
808	44809	2.7	207113	155025	688.87	3.62	262474	186953	870.55	2.67	300950	206666	1003.78	2.07
710	48532	2.7	221305	165882	738.08	2.65	279647	200211	931.11	1.95	320513	221456	1068.88	1.50
809	51127	2.7	234518	176887	775.93	3.04	297266	210920	987.89	2.27	340436	235810	1135.50	1.75
810	56629	2.7	258668	193557	859.20	2.79	328545	233613	1093.87	2.09	376357	258403	1254.73	1.60
712	59389	2.7	273578	205469	908.40	3.22	345634	245002	1150.64	2.39	396354	273915	1321.72	1.83
811	64140	2.7	295521	221451	984.10	3.92	375086	267298	1249.05	2.92	429699	295640	1432.62	2.23
812	69274	2.7	326100	242553	1086.30	5.11	411311	292272	1362.60	3.72	470441	322900	1568.88	2.87
714	70217	2.7	325080	242930	1078.73	3.71	411858	292962	1370.17	2.77	472185	323847	1574.56	2.26
813	75602	2.7	353273	264714	1173.35	4.62	446709	315432	1487.51	3.43	512854	352395	1710.06	2.80
814	81930	2.7	354139	273208	1173.35	0.99	495101	349513	1646.48	6.10	565821	385916	1886.82	4.66
815	88238	2.7	372251	290567	1241.48	0.71	527300	372289	1756.24	4.47	602830	411300	2009.84	3.41
816	94121	2.7	403264	313858	1343.68	0.87	566685	397105	1888.72	5.41	645085	438719	2151.77	4.09
915	99268	2.7	430448	331024	1430.73	1.03	548021	400209	1824.37	0.77	685185	467584	2284.25	4.78
916	105886	2.7	464940	357507	1551.85	1.26	591413	426891	1968.20	0.94	733345	498757	2445.11	5.74
917	112504	2.7	487935	375163	1627.55	1.05	621903	453573	2074.18	0.79	776285	529924	2585.16	4.87
918	119122	2.7	522428	402196	1741.10	1.26	665280	480253	2214.23	0.94	825000	561104	2751.70	5.74
1017	125004	2.7	548415	422058	1816.80	1.28	698226	503969	2327.78	0.97	866486	588811	2887.96	5.93
1018	132357	2.7	586530	446882	1949.28	1.54	745754	539815	2482.96	1.15	923029	623442	3077.21	7.01
1019	151211	2.7	684023	516842	2271.00	2.30	871763	623801	2906.88	1.73	996503	689995	3323.23	1.32

Note : S.H. —Sensible Heat  
 T.H. —Total Heat  
 W.P.D.- —Water Side Pressure Drop

# 冷房能力選機表 RA10F(2.7)

ENT AIR TEMP			27°C DB/19.5°C WB											
E/L WATER TEMP			7°C IN/12°C OUT											
AHU SIZE	AIR VOL	FACE VEL	4 Rows / 10 FPI				6 Rows / 10 FPI				8 Rows / 10 FPI			
			T.H.	S.H.	Flow Rate	W.P.D.	T.H.	S.H.	Flow Rate	W.P.D.	T.H.	S.H.	Flow Rate	W.P.D.
Item	CMH	m/sec	kcal/h	kcal/h	l/min	mAq	kcal/h	kcal/h	l/min	mAq	kcal/h	kcal/h	l/min	mAq
202	1886	2.7	5720	5720	18.93	0.02	9391	7287	31.04	0.09	11788	8406	39.29	0.20
203	3149	2.7	11025	9999	36.71	0.04	16498	12483	54.88	0.14	20289	14197	67.68	0.27
204	4510	2.7	17719	14937	58.67	0.10	25358	18764	84.41	0.30	30514	21015	101.82	0.56
304	7407	2.7	34059	26547	113.55	0.50	46072	32629	153.29	1.30	53737	36369	179.03	2.30
404	10371	2.7	47019	37173	156.70	0.41	63857	45182	211.96	1.06	74967	50406	249.81	1.91
405	13326	2.7	59535	47159	196.82	0.36	81585	58053	272.10	0.96	95484	64766	318.32	1.70
406	16485	2.7	77648	59832	257.38	0.69	104077	73427	347.08	1.78	121314	80943	404.62	3.13
506	21199	2.7	105918	79827	352.01	1.50	138600	96500	461.77	3.68	159253	106214	531.04	6.32
606	25272	2.7	130410	96311	435.28	2.57	168525	116278	560.18	6.09	179650	121557	599.17	1.33
508	28800	2.7	151358	111061	503.41	3.76	186480	129689	620.74	2.66	209160	141410	697.58	1.96
607	30229	2.7	154350	115202	510.98	2.21	191048	134647	635.88	1.59	214841	145400	716.50	1.18
608	35186	2.7	184433	135691	613.17	3.51	226599	158450	753.22	2.47	254093	171007	847.46	1.83
708	38394	2.7	199474	146319	662.38	2.93	245370	171016	817.56	2.07	275133	186597	917.48	1.53
610	44469	2.7	236014	173503	787.28	4.56	290302	200248	965.18	3.19	324468	218345	1081.75	2.34
808	44809	2.7	238376	174830	794.85	4.67	292345	201779	972.75	3.25	326826	220015	1089.70	2.39
710	48532	2.7	253969	187154	844.06	3.36	312165	218544	1040.88	2.38	350727	235864	1169.57	1.76
809	51127	2.7	268931	197164	889.48	3.87	331227	230234	1097.65	2.74	371185	251041	1237.70	2.04
810	56629	2.7	296809	218378	984.10	3.55	364530	255006	1211.20	2.50	408806	275215	1363.36	1.85
712	59389	2.7	313268	229024	1040.88	4.10	384851	267438	1283.12	2.90	430803	291608	1436.41	2.13
811	64140	2.7	338940	246985	1127.93	4.99	418218	288640	1392.88	3.54	467616	314844	1559.42	2.59
812	69274	2.7	374287	270283	1249.05	6.55	458395	315337	1525.36	4.55	512635	343610	1709.31	3.34
714	70217	2.7	326419	254851	1078.73	0.53	458008	316196	1525.36	3.34	513893	344769	1713.85	2.63
813	75602	2.7	359258	274397	1192.28	0.68	496715	344148	1654.05	4.14	557629	375000	1859.95	3.25
814	81930	2.7	405405	304795	1343.68	1.26	501165	356910	1665.40	0.90	614505	410494	2049.58	5.40
815	88238	2.7	426825	324263	1419.38	0.90	529103	380073	1760.03	0.65	653940	437681	2180.92	3.94
816	94121	2.7	461948	350148	1532.93	1.10	571331	405409	1903.86	0.79	701048	466857	2337.24	4.73
915	99268	2.7	492660	369298	1627.55	1.29	611651	432440	2040.12	0.94	744272	497364	2481.45	5.54
916	105886	2.7	533138	398722	1771.38	1.59	656460	466453	2180.16	1.13	797895	530522	2660.86	6.66
917	112504	2.7	558144	418540	1854.65	1.33	693000	490101	2301.28	0.95	843250	563681	2812.26	5.65
918	119122	2.7	595665	448564	1968.20	1.56	740250	524762	2460.25	1.13	897671	596840	2993.94	6.67
1017	125004	2.7	629833	470715	2081.75	1.63	777149	550674	2588.94	1.17	945158	626311	3152.15	6.93
1018	132357	2.7	674179	504406	2233.15	1.96	832309	583063	2763.05	1.39	935156	636615	3118.84	1.04
1019	151211	2.7	786911	583118	2611.65	2.94	970358	680924	3236.18	2.10	1086495	734888	3623.00	1.54

Note : S.H. —Sensible Heat  
 T.H. —Total Heat  
 W.P.D.- —Water Side Pressure Drop





# 冷房能力選機表 RA12F(2.7)

ENT AIR TEMP			27°C DB/19.5°C WB											
E/L WATER TEMP			7°C IN/12°C OUT											
AHU SIZE	AIR VOL	FACE VEL	4 Rows / 12 FPI				6 Rows / 12 FPI				8 Rows / 12 FPI			
			T.H.	S.H.	Flow Rate	W.P.D.	T.H.	S.H.	Flow Rate	W.P.D.	T.H.	S.H.	Flow Rate	W.P.D.
Item	CMH	m/sec	kcal/h	kcal/h	l/min	mAq	kcal/h	kcal/h	l/min	mAq	kcal/h	kcal/h	l/min	mAq
202	1886	2.7	6930	6299	23.09	0.04	10277	7722	34.07	0.11	12600	8757	42.01	0.22
203	3149	2.7	12285	10825	40.88	0.05	17955	13213	59.80	0.16	21674	14942	72.29	0.30
204	4510	2.7	19609	16153	65.10	0.12	27405	19829	90.84	0.34	32603	22088	108.63	0.63
304	7407	2.7	38036	29003	126.80	0.61	49928	34414	166.54	1.51	57048	37770	190.39	2.56
404	10371	2.7	52306	40117	174.11	0.49	69234	48190	230.89	1.23	79359	52365	264.57	2.11
405	13326	2.7	66112	50909	219.53	0.43	88516	61252	295.23	1.11	102060	67955	340.65	1.92
406	16485	2.7	86625	65337	286.90	0.84	112945	77417	374.72	2.04	128618	84894	428.84	3.47
506	21199	2.7	117450	86045	389.86	1.80	150019	101674	499.62	4.24	169050	111312	563.97	7.04
606	25272	2.7	145127	104991	484.48	3.11	173660	118684	575.32	2.05	191257	127595	637.77	1.48
508	28800	2.7	167974	121021	560.18	4.54	200676	136689	666.16	3.01	222046	146859	739.97	2.18
607	30229	2.7	171404	124142	571.54	2.70	206074	141964	681.30	1.79	227725	152623	759.27	1.30
608	35186	2.7	205065	147861	681.30	4.23	245464	167002	813.78	2.83	269772	179428	899.69	2.03
708	38394	2.7	221288	159507	738.08	3.54	265764	182228	885.69	2.39	292522	193848	975.77	1.70
610	44469	2.7	262001	186865	870.55	5.45	313305	213278	1040.88	3.64	343330	226760	1144.96	2.59
808	44809	2.7	264679	188294	878.12	5.57	313939	213307	1040.88	3.67	348040	230756	1160.48	2.67
710	48532	2.7	282240	203939	938.68	4.06	337050	230340	1120.36	2.71	372298	247479	1241.48	1.95
809	51127	2.7	298935	214847	991.67	4.70	358491	245215	1192.28	3.17	393990	260716	1313.40	2.26
810	56629	2.7	330429	237963	1097.65	4.31	395079	268770	1305.83	2.86	434070	288769	1447.76	2.06
712	59389	2.7	348147	249565	1154.43	4.93	416158	284841	1381.53	3.30	459066	302847	1531.03	2.38
811	64140	2.7	376425	269268	1249.05	5.98	451586	307521	1495.08	4.01	494884	327034	1650.26	2.87
812	69274	2.7	414698	294407	1381.53	7.83	493387	332245	1642.69	5.18	543253	356745	1811.12	3.70
714	70217	2.7	415091	295064	1381.53	5.76	495500	336771	1646.48	3.83	544958	361603	1816.80	2.91
813	75602	2.7	450056	321305	1495.08	7.10	537523	362601	1778.95	4.71	593043	389338	1977.66	3.63
814	81930	2.7	451774	332547	1498.86	1.53	543946	376575	1809.23	1.04	649351	426060	2165.02	5.95
815	88238	2.7	477216	353940	1589.70	1.10	577108	405579	1922.78	0.75	692234	454412	2308.85	4.36
816	94121	2.7	514018	377533	1714.61	1.34	618182	432615	2043.90	0.89	744514	489456	2482.96	5.27
915	99268	2.7	546671	402921	1816.80	1.57	663105	461234	2195.30	1.07	786541	516225	2623.01	6.11
916	105886	2.7	590650	434840	1968.20	1.92	713138	491976	2361.84	1.30	839791	564628	2819.07	0.95
917	112504	2.7	623672	456646	2081.75	1.63	750909	522733	2498.10	1.10	829837	556648	2766.84	0.79
918	119122	2.7	664965	489196	2218.01	1.93	802443	553475	2649.50	1.29	885766	595416	2952.30	0.94
1017	125004	2.7	701348	513353	2327.78	1.99	840912	580805	2800.90	1.35	934016	624816	3115.06	0.98
1018	132357	2.7	750566	543547	2498.10	2.39	902041	621586	39.74	1.60	998018	668241	3327.02	1.16
1019	151211	2.7	875767	628196	2914.45	3.57	1049265	717679	3482.20	2.39	1158016	771078	3860.70	1.72

Note : S.H. —Sensible Heat  
 T.H. —Total Heat  
 W.P.D.- —Water Side Pressure Drop

# 技術資料

**冷房能力選機表 OA8F(2.3)**

ENT AIR TEMP: 36°C DB/31°C WB  
 E/L WATER TEMP: 7°C IN/12°C OUT

4 Rows / 8 FPI | 6 Rows / 8 FPI

Item, CMH, m/sec, kcal/h, S.H., Flow Rate, W.P.D., T.H., S.H., Flow Rate, W.P.D.

202 1590 2.3 17955 6773 59.80 0.20 24413 8575 101.38 0.52

203 2683 2.3 31500 11829 104.84 0.28 42053 14853 140.05 0.73

204 3842 2.3 47408 17875 157.08 0.59 62370 21999 207.80 1.48

404 8835 2.3 116550 43079 386.07 2.02 107061 37915 355.79 5.78

405 11352 2.3 148838 55355 492.05 1.80 183645 50589 476.91 1.43

406 14043 2.3 189315 70263 628.31 3.35 232234 82408 772.14 2.35

506 18059 2.3 229005 84993 757.00 0.83 305550 108534 1018.17 4.81

606 21528 2.3 280980 104061 934.90 1.42 346280 122255 1154.43 1.01

607 25751 2.3 325429 120669 1078.73 2.07 400365 141645 1332.32 1.47

608 29974 2.3 333270 123380 1105.22 1.23 412259 145016 1373.96 0.89

708 32706 2.3 428715 159475 1419.38 1.81 529634 187276 1763.81 1.16

808 38171 2.3 509913 188363 1695.68 2.56 627323 220493 2074.18 1.77

809 43553 2.3 546210 202461 1816.80 1.87 671108 251443 2376.98 1.81

810 48239 2.3 637245 248822 2233.15 2.27 829800 292074 2763.05 1.61

811 54638 2.3 727850 270524 2422.40 2.77 897540 317695 2990.15 1.96

812 59012 2.3 799723 295248 2649.50 3.56 981698 346281 3274.03 2.53

813 64402 2.3 869845 322220 2876.60 3.25 1068480 377914 3557.90 2.31

814 69792 2.3 960750 337346 3179.40 5.78 1177155 416143 3921.26 4.09

815 75166 2.3 1023593 379255 3406.50 4.26 1255590 444636 4186.21 2.99

816 80177 2.3 1099350 387542 3633.60 5.09 1345791 478075 4481.44 3.59

915 84562 2.3 1164603 408735 3960.70 5.96 1425781 504208 4746.39 4.19

916 90200 2.3 1249920 439814 4163.50 7.26 1529640 542108 5094.61 5.06

917 95836 2.3 1211305 426681 4027.24 0.80 1616338 571433 5374.70 4.27

918 101474 2.3 1464806 516877 4844.80 1.16 1721160 304933 5738.06 5.07

1017 106484 2.3 1383950 478585 4542.00 0.98 1803690 639667 5980.30 5.17

1018 112749 2.3 1456818 511520 4844.80 1.16 1919610 682961 6358.80 6.09

1019 128789 2.3 1693440 595215 5601.80 1.71 2084491 737450 6949.26 1.16

Note : S.H. —Sensible Heat  
 T.H. —Total Heat  
 W.P.D.- —Water Side Pressure Drop

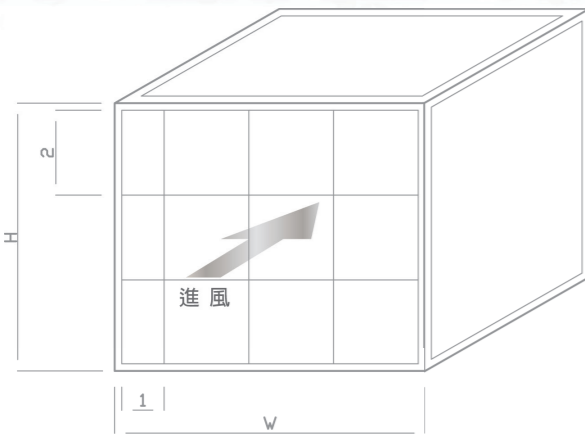
Caseing Type: 202, 203, 204, 304, 404, 405, 406, 506, 606, 607, 608, 708, 808, 809, 810, 811, 812, 813, 814, 815, 816, 915, 916, 917, 918, 1017, 1018, 1019

Dimensions: 寬, 高, H1, H2

Material: 濾網 (F99.97%, 85%, 特殊濾網), 箱體型式 (立式, 臥式, 吊掛式), 水盤 (潔淨式, 一般空調), 使用場所 (醫院, 其他)



# 模組化尺寸組合介紹

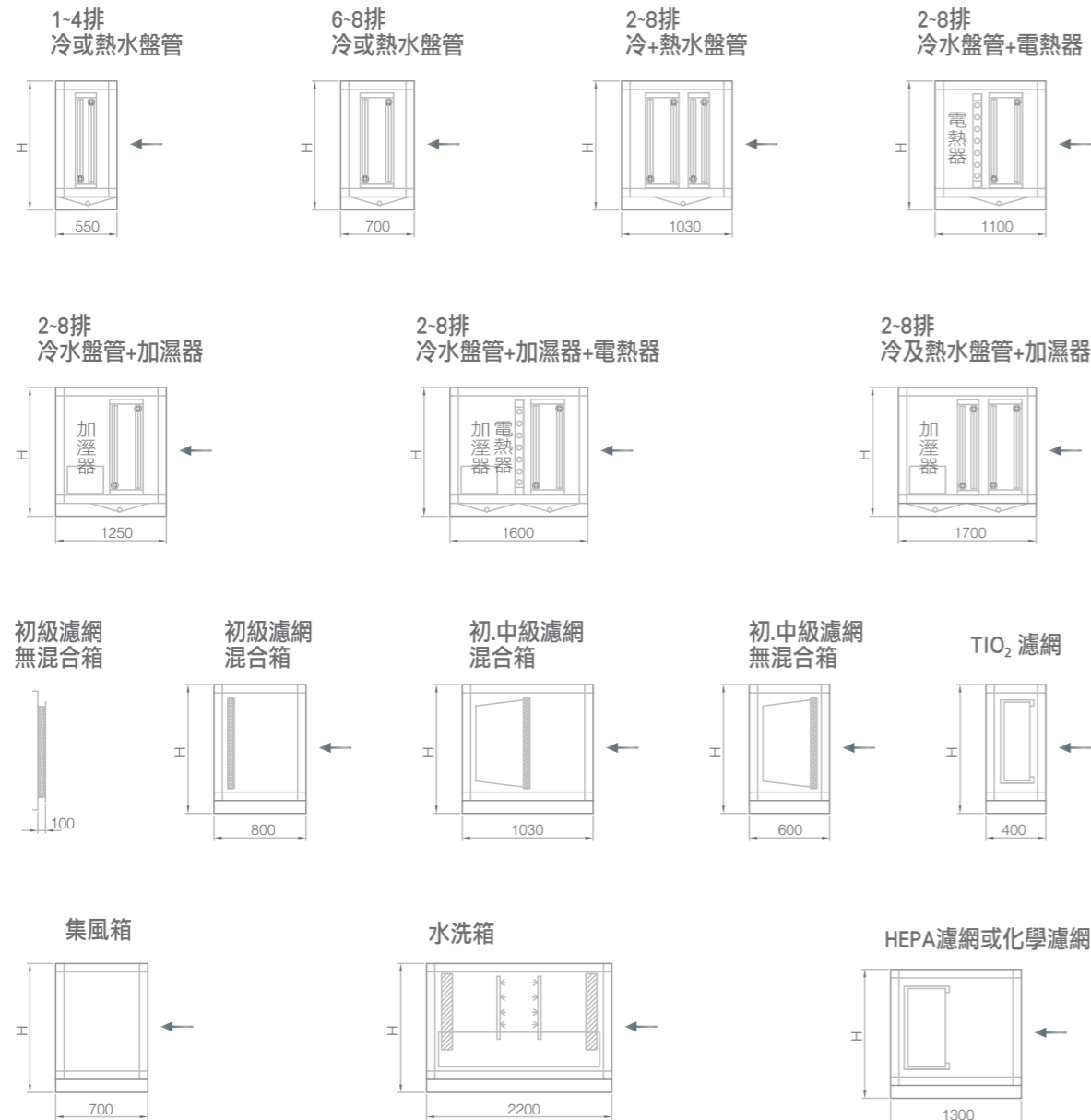


## 箱體模組化：

空調箱系列產品其標準組合以過濾網框的標準尺寸為基礎，即610mm（俗稱2尺）代表模組”2” 。 305mm（俗稱1尺）代表模組”1”。

高度可選擇由2~8模組，寬度可選擇由2~15。（如圖）

本公司規劃以過濾網為標準模組是以最大應用範圍而設計，若所需尺寸超出本系列規格時，請洽本公司業務部。

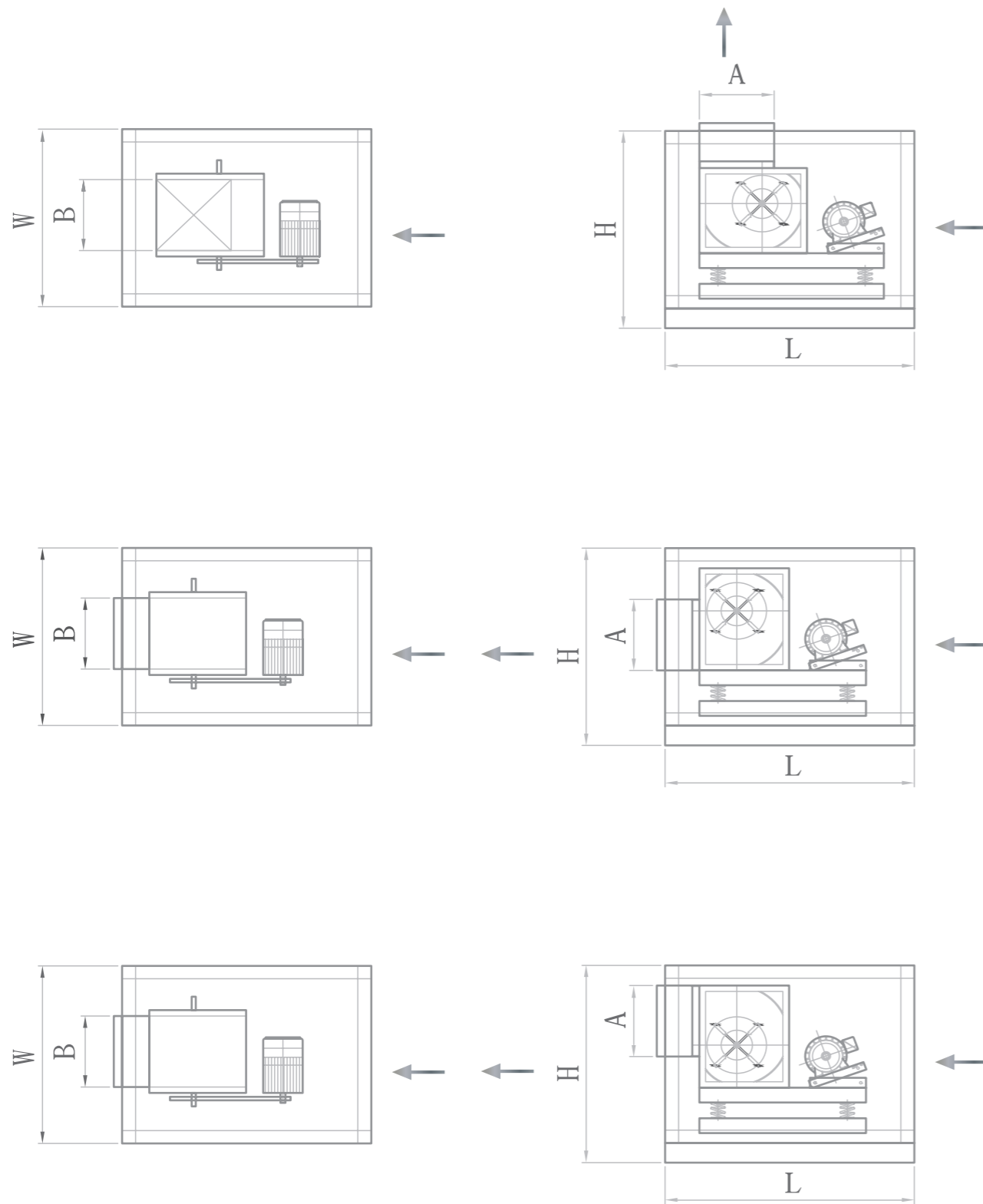


# 箱體模組相關組合特性

AHU SIZE	AIR VOL	FACE VEL	濾網數量	高 H	寬 W	支數 T	有效長 L
頂次	CMH	m/sec	片	mm	mm		mm
202	1728	2.5	1	700	900	12	504
203	2916	2.5	1	900	1000	18	567
204	4176	2.5	1.5	1000	1200	20	731
304	6858	2.5	2	1050	1600	20	1200
404	9603	2.5	3	1300	1600	30	1120
405	12339	2.5	4	1600	1500	40	1079
406	15264	2.5	5	1600	1800	40	1335
506	19629	2.5	6	1600	2200	40	1717
606	23400	2.5	7.5	1900	2200	40	2046
508	26667	2.5	8	2200	2200	40	2332
607	27990	2.5	9	2200	2200	50	1958
608	32580	2.5	10.5	2200	2400	50	2280
708	35550	2.5	10.5	2200	2400	58	2144
610	41175	2.5	12.5	2200	2900	58	2484
808	41490	2.5	12.5	2200	2900	58	2503
710	44937	2.5	13.5	2600	2700	70	2246
809	47340	2.5	14	2600	2800	70	2366
810	52434	2.5	16	3000	2700	80	2293
712	54990	2.5	16	3000	2800	80	2405
811	58293	2.5	18	3000	3000	80	2549
812	64143	2.5	20	3000	3400	80	2805
714	65016	2.5	20	3200	3400	88	2583
813	70002	2.5	20	3200	3400	88	2781
814	75861	2.5	22.5	3000	3900	80	3317
815	81702	2.5	24	3500	3400	96	2977
816	87149	2.5	27.5	3500	3800	96	3176
915	91915	2.5	27.5	3500	3800	96	3349
916	98043	2.5	30	3500	4000	96	3573
917	104170	2.5	30	3900	4000	108	3374
918	110298	2.5	35	3900	4100	108	3573
1017	115744	2.5	35	4050	4100	112	3615
1018	122553	2.5	37.5	4050	5000	112	3828
1019	140000	2.5	45	4050	5300	112	4373



# 風車箱段外觀尺寸參考

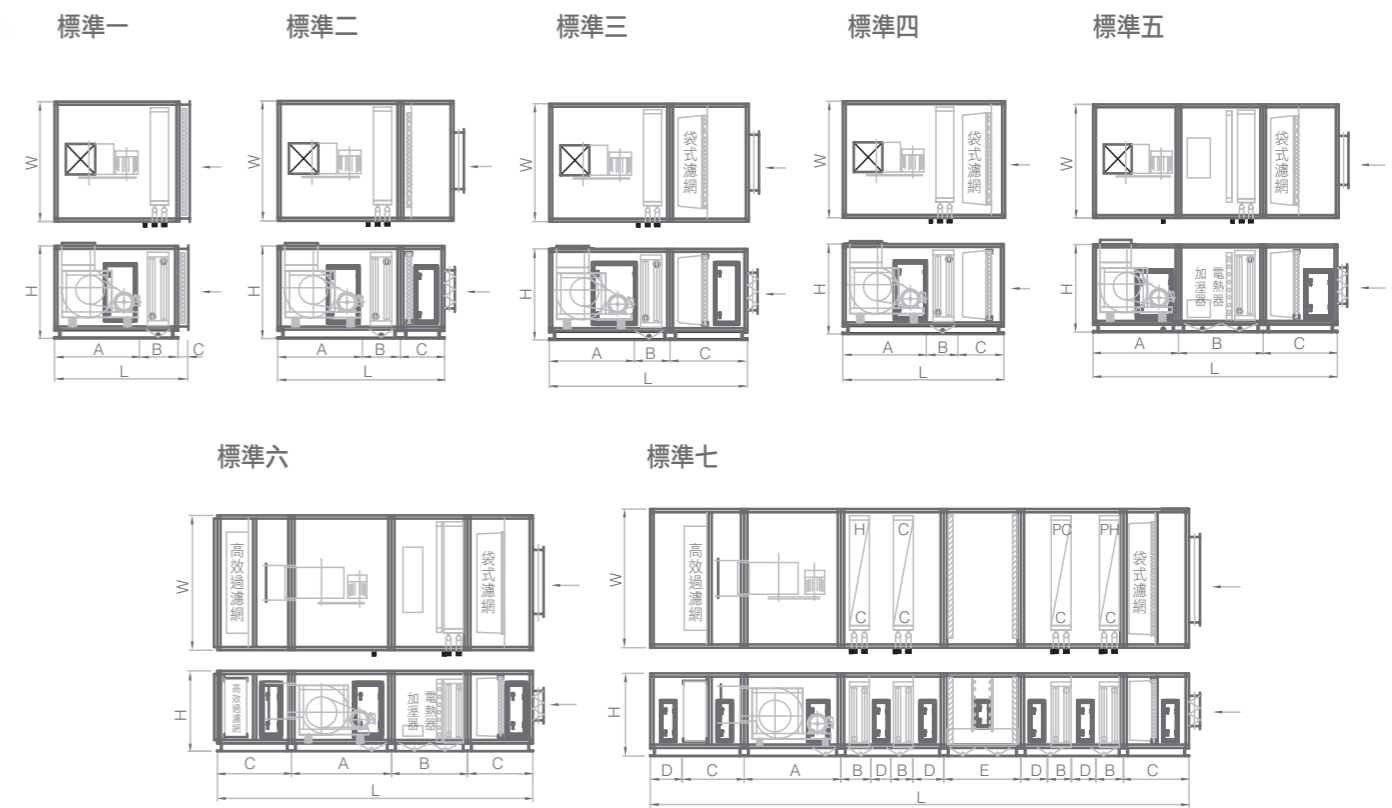
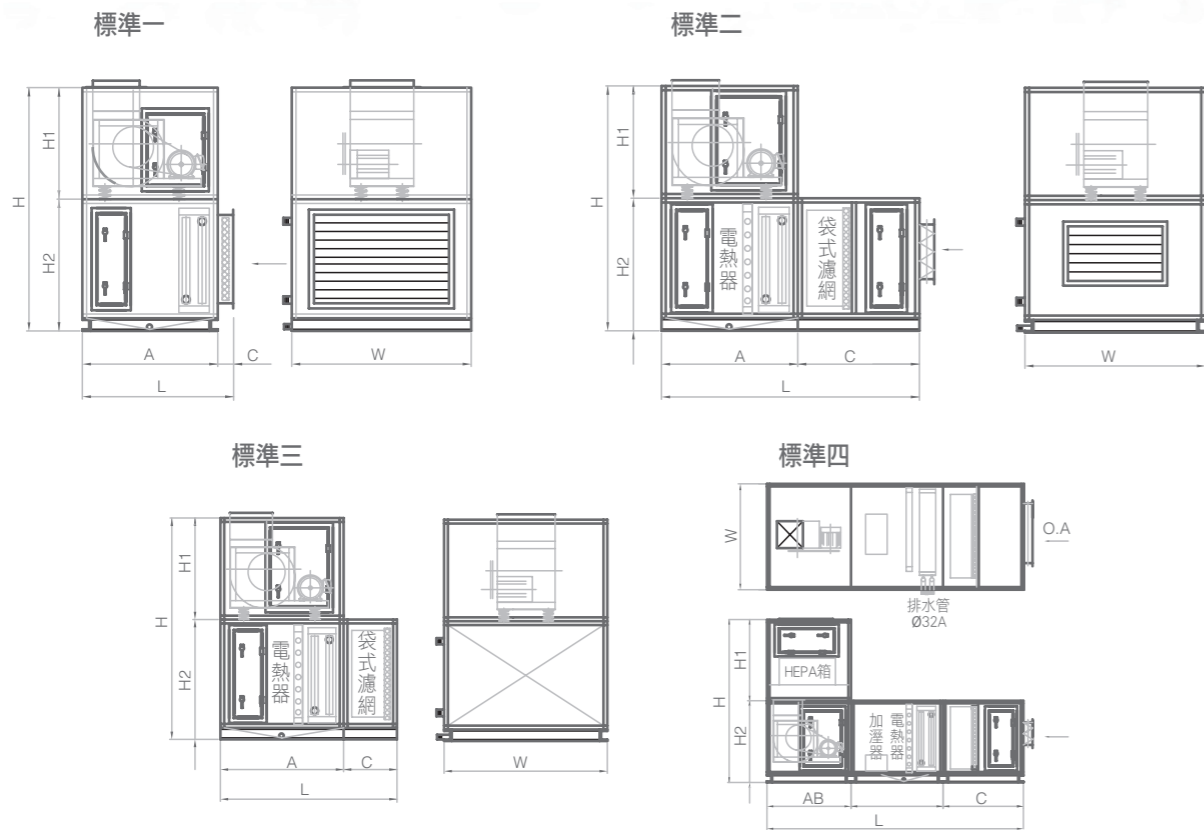


AHU MODEL	AIR VOL	FACE VEL	風車	高	寬	長	出風口	出風口
項次	CMH	m/sec	型號	H	W	L	A	B
				mm	mm	mm	mm	mm
202	1728	2.5	225	700	700	1050	288	288
203	2916	2.5	250	900	750	1200	322	322
204	4176	2.5	280	950	850	1300	360	360
304	6858	2.5	315	1000	900	1400	404	404
404	9603	2.5	400	1100	1100	1600	506	506
405	12339	2.5	450	1200	1250	1700	568	568
406	15264	2.5	500	1300	1400	1800	638	638
506	19629	2.5	560	1400	1550	1900	714	714
606	23400	2.5	630	1600	1700	2000	800	800
508	26667	2.5	630	1600	1700	2000	800	800
607	27990	2.5	710	1800	1900	2100	898	898
608	32580	2.5	710	1800	1900	2100	898	898
708	35550	2.5	800	2000	2150	2300	1006	1006
610	41175	2.5	800	2000	2150	2300	1006	1006
808	41490	2.5	800	2000	2450	2300	1006	1006
710	44937	2.5	900	2200	2400	2500	1130	1130
809	47340	2.5	900	2200	2400	2500	1130	1130
810	52434	2.5	900	2200	2400	2500	1130	1130
712	54990	2.5	900	2200	2400	2500	1130	1130
811	58293	2.5	1000	2400	2650	2800	1266	1266
812	64143	2.5	1000	2400	2650	2800	1266	1266
714	65016	2.5	1000	2400	2650	2800	1266	1266
813	70002	2.5	1120	2650	2950	3100	1422	1422
814	75861	2.5	1120	2650	2950	3100	1422	1422
815	81702	2.5	1120	2650	2950	3100	1422	1422
816	87149	2.5	1120	2650	2950	3100	1422	1422
915	91915	2.5	1250	2900	3150	3400	1524	1524
916	98043	2.5	1250	2900	3150	3400	1524	1524
917	104170	2.5	1400	3200	3700	3800	1794	1794
918	110298	2.5	1400	3200	3700	3800	1794	1794
1017	115744	2.5	1400	3200	3700	3800	1794	1794
1018	122553	2.5	1400	3200	3700	3800	1794	1794
1019	140000	2.5	1400	3200	3700	3800	1794	1794



# 立式空調箱組合形式

# 臥式空調箱組合形式



Casing Type	機型	寬	高	H1	H2	風車段	盤管數		電熱器	加濕器	初級濾網	初級濾網	初中級濾網	初中級濾網
							1-4排	6-10排			無混合箱	混合箱	無混合箱	混合箱
50mm	202	900	1700	700	1000	1050	550	700	300	600	100	800	600	1030
	<b>203</b>	<b>1000</b>	<b>1900</b>	<b>900</b>	<b>1000</b>	<b>1200</b>	<b>550</b>	<b>700</b>	<b>300</b>	<b>600</b>	<b>100</b>	<b>800</b>	<b>600</b>	<b>1030</b>
	204	1200	1950	950	1000	1300	550	700	300	600	100	800	600	1030
	<b>304</b>	<b>1600</b>	<b>2000</b>	<b>1000</b>	<b>1000</b>	<b>1400</b>	<b>550</b>	<b>700</b>	<b>300</b>	<b>600</b>	<b>100</b>	<b>800</b>	<b>600</b>	<b>1030</b>
	404	1600	2400	1100	1300	1600	550	700	300	600	100	800	600	1030
	<b>405</b>	<b>1500</b>	<b>2800</b>	<b>1200</b>	<b>1600</b>	<b>1700</b>	<b>550</b>	<b>700</b>	<b>300</b>	<b>600</b>	<b>100</b>	<b>800</b>	<b>600</b>	<b>1030</b>
	406	1800	2900	1300	1600	1800	550	700	300	600	100	800	600	1030
	<b>506</b>	<b>2200</b>	<b>3000</b>	<b>1400</b>	<b>1600</b>	<b>1900</b>	<b>550</b>	<b>700</b>	<b>300</b>	<b>600</b>	<b>100</b>	<b>800</b>	<b>600</b>	<b>1030</b>
	606	2500	3500	1600	1900	2000	550	700	300	600	100	800	600	1030
	<b>508</b>	<b>2800</b>	<b>3200</b>	<b>1600</b>	<b>1600</b>	<b>2000</b>	<b>550</b>	<b>700</b>	<b>300</b>	<b>600</b>	<b>100</b>	<b>800</b>	<b>600</b>	<b>1030</b>
35mm	202	900	1650	700	950	1050	550	700	300	600	100	800	600	1030
	<b>203</b>	<b>1000</b>	<b>1850</b>	<b>900</b>	<b>950</b>	<b>1200</b>	<b>550</b>	<b>700</b>	<b>300</b>	<b>600</b>	<b>100</b>	<b>800</b>	<b>600</b>	<b>1030</b>
	204	1200	1900	950	950	1300	550	700	300	600	100	800	600	1030
	<b>304</b>	<b>1600</b>	<b>1950</b>	<b>1000</b>	<b>950</b>	<b>1400</b>	<b>550</b>	<b>700</b>	<b>300</b>	<b>600</b>	<b>100</b>	<b>800</b>	<b>600</b>	<b>1030</b>
	404	1600	2350	1100	1250	1600	550	700	300	600	100	800	600	1030
	<b>405</b>	<b>1500</b>	<b>2750</b>	<b>1200</b>	<b>1550</b>	<b>1700</b>	<b>550</b>	<b>700</b>	<b>300</b>	<b>600</b>	<b>100</b>	<b>800</b>	<b>600</b>	<b>1030</b>
	406	1800	2850	1300	1550	1800	550	700	300	600	100	800	600	1030
	<b>506</b>	<b>2200</b>	<b>2950</b>	<b>1400</b>	<b>1550</b>	<b>1900</b>	<b>550</b>	<b>700</b>	<b>300</b>	<b>600</b>	<b>100</b>	<b>800</b>	<b>600</b>	<b>1030</b>
	606	2500	3450	1600	1850	2000	550	700	300	600	100	800	600	1030
	<b>508</b>	<b>2800</b>	<b>3150</b>	<b>1600</b>	<b>1550</b>	<b>2000</b>	<b>550</b>	<b>700</b>	<b>300</b>	<b>600</b>	<b>100</b>	<b>800</b>	<b>600</b>	<b>1030</b>

Casing Type	機型	寬	高	風車段	盤管數		電熱器	加濕器	初級濾網	初級濾網	初中級濾網	初中級濾網	高效濾網	集風箱
					1-4排	6-10排			無混合箱	混合箱	無混合箱	混合箱	無混合箱	混合箱
50mm	202	900	800	1050	550	700	300	600	100	800	600	1030	1300	700
	<b>203</b>	<b>1000</b>	<b>900</b>	<b>1200</b>	<b>550</b>	<b>700</b>	<b>300</b>	<b>600</b>	<b>100</b>	<b>800</b>	<b>600</b>	<b>1030</b>	<b>1300</b>	<b>700</b>
	204	1200	1000	1300	550	700	300	600	100	800	600	1030	1300	700
	<b>304</b>	<b>1600</b>	<b>1050</b>	<b>1400</b>	<b>550</b>	<b>700</b>	<b>300</b>	<b>600</b>	<b>100</b>	<b>800</b>	<b>600</b>	<b>1030</b>	<b>1300</b>	<b>700</b>
	404	1600	1300	1600	550	700	300	600	100	800	600	1030	1300	700
	<b>405</b>	<b>1500</b>	<b>1600</b>	<b>1700</b>	<b>550</b>	<b>700</b>	<b>300</b>	<b>600</b>	<b>100</b>	<b>800</b>	<b>600</b>	<b>1030</b>	<b>1300</b>	<b>700</b>
	406	1800	1600	1800	550	700	300	600	100	800	600	1030	1300	700
	<b>506</b>	<b>2200</b>	<b>1600</b>	<b>1900</b>	<b>550</b>	<b>700</b>	<b>300</b>	<b>600</b>	<b>100</b>	<b>800</b>	<b>600</b>	<b>1030</b>	<b>1300</b>	<b>700</b>
	606	2500	1900	2000	550	700	300	600	100	800	600	1030	1300	700
	<b>508</b>	<b>2800</b>	<b>2200</b>	<b>2000</b>	<b>550</b>	<b>700</b>	<b>300</b>	<b>600</b>	<b>100</b>	<b>800</b>	<b>600</b>	<b>1030</b>	<b>1300</b>	<b>700</b>
35mm	202	900	750	1050	550	700	300	600	100	800	600	1030	1300	700
	<b>203</b>	<b>1000</b>	<b>850</b>	<b>1200</b>	<b>550</b>	<b>700</b>	<b>300</b>	<b>600</b>	<b>100</b>	<b>800</b>	<b>600</b>	<b>1030</b>	<b>1300</b>	<b>700</b>
	204	1200	950	1300	550	700	300	600	100	800	600	1030	1300	700
	<b>304</b>	<b>1600</b>	<b>1000</b>	<b>1400</b>	<b>550</b>	<b>700</b>	<b>300</b>	<b>600</b>	<b>100</b>	<b>800</b>	<b>600</b>	<b>1030</b>	<b>1300</b>	<b>700</b>
	404	1600	1250	1600	550	700	300	600	100	800	600	1030	1300	700
	<b>405</b>	<b>1500</b>	<b>1550</b>	<b>1700</b>	<b>550</b>	<b>700</b>	<b>300</b>	<b>600</b>	<b>100</b>	<b>800</b>	<b>600</b>	<b>1030</b>	<b>1300</b>	<b>700</b>
	406	1800	1550	1800	550	700	300	600	100	800	600	1030	1300	700
	<b>506</b>	<b>2200</b>	<b>1550</b>	<b>1900</b>	<b>550</b>	<b>700</b>	<b>300</b>	<b>600</b>	<b>100</b>	<b>800</b>	<b>600</b>	<b>1030</b>	<b>1300</b>	<b>700</b>
	606	2500	1850	2000	550	700	300	600	100	800	600	1030	1300	700
	<b>508</b>	<b>2800</b>	<b>2150</b>	<b>2000</b>	<b>550</b>	<b>700</b>	<b>300</b>	<b>600</b>	<b>100</b>	<b>800</b>	<b>600</b>	<b>1030</b>	<b>1300</b>	<b>700</b>



# 馬達及轉速選用表一

AHU MODEL	AIR VOL	FACE VEL	TSP		TSP		TSP		TSP	
			50mm Aq		75mm Aq		100mm Aq		150mm Aq	
項次	CMH	m/sec	kw	rpm	kw	rpm	kw	rpm	kw	rpm
202	590	2.3	0.75	2156	1.10	2755	1.10	3984	1.50	4768
203	2683	2.3	1.10	1954	2.20	2340	1.50	3189	2.20	4386
204	3842	2.3	1.50	1446	2.20	1824	2.20	2882	3.00	3408
304	8309	2.3	2.20	1447	4.00	1440	3.00	2751	5.50	3169
404	8835	2.3	3.00	898	4.00	1146	4.00	2079	5.50	2408
405	11352	2.3	4.00	779	5.50	981	5.50	1837	7.50	2124
406	14043	2.3	5.50	730	7.50	912	7.50	1634	11.00	1902
506	18059	2.3	7.50	612	7.50	803	7.50	1466	11.00	1698
606	21528	2.3	7.50	645	11.00	787	11.00	1566	15.00	1780
508	24534	2.3	7.50	578	11.00	707	11.00	1342	15.00	1547
607	25751	2.3	7.50	581	11.00	706	11.00	1366	15.00	1567
608	29974	2.3	11.00	510	11.00	631	15.00	1182	18.50	1362
708	32706	2.3	11.00	511	15.00	625	15.00	1220	18.50	1394
610	37881	2.3	11.00	441	15.00	544	15.00	1052	22.00	1212
808	38171	2.3	11.00	441	15.00	544	15.00	1055	22.00	1214
710	41342	2.3	15.00	444	18.50	541	18.50	1087	30.00	1242
809	43553	2.3	15.00	396	18.50	540	18.50	1110	30.00	1262
810	48239	2.3	15.00	394	22.00	488	18.50	933	30.00	1078
712	50591	2.3	15.00	394	22.00	486	22.00	949	30.00	1090
811	54638	2.3	15.00	396	22.00	484	22.00	979	37.00	1114
812	59012	2.3	15.00	690	18.50	769	30.00	841	37.00	969
714	59815	2.3	15.00	695	18.50	773	30.00	845	37.00	972
813	64402	2.3	15.00	724	22.00	799	30.00	868	37.00	992
814	69792	2.3	15.00	592	22.00	664	30.00	729	45.00	851
815	75166	2.3	18.50	614	22.00	684	30.00	747	45.00	863
816	80177	2.3	18.50	634	30.00	704	37.00	765	45.00	877
915	84562	2.3	22.00	653	30.00	722	37.00	782	55.00	890
916	90200	2.3	22.00	567	30.00	632	37.00	689	55.00	796
917	95836	2.3	22.00	585	30.00	649	37.00	705	55.00	808
918	101474	2.3	22.00	448	30.00	507	37.00	561	75.00	821
1017	106484	2.3	22.00	457	30.00	515	45.00	568	75.00	667
1018	112749	2.3	30.00	470	37.00	526	45.00	578	75.00	673
1019	128789	2.3	30.00	502	45.00	557	55.00	605	75.00	693

# 馬達及轉速選用表二

AHU MODEL	AIR VOL	FACE VEL	TSP		TSP		TSP		TSP	
			50mm Aq		75mm Aq		100mm Aq		150mm Aq	
項次	CMH	m/sec	kw	rpm	kw	rpm	kw	rpm	kw	rpm
202	1728	2.5	0.75	2124	1.50	2737	1.10	4038	1.50	4128
203	2916	2.5	1.10	1715	2.20	2219	1.50	3249	3.00	3819
204	4176	2.5	1.50	1451	2.20	1790	2.20	2940	3.00	3450
304	6858	2.5	3.00	1141	4.00	1426	4.00	2839	5.50	3243
404	9603	2.5	3.00	884	5.50	1126	5.50	2139	7.50	2459
405	12339	2.5	4.00	774	5.50	971	5.50	1892	11.00	2170
406	15264	2.5	5.50	731	7.50	901	7.50	1680	11.00	1936
506	19629	2.5	5.50	641	7.50	796	11.00	1510	15.00	1733
606	23400	2.5	7.50	577	11.00	710	11.00	1321	15.00	1528
508	26667	2.5	7.50	583	11.00	706	11.00	1383	18.50	1583
607	27990	2.5	7.50	510	11.00	641	11.00	1154	18.50	1343
608	32580	2.5	11.00	511	15.00	625	15.00	1219	18.50	1392
708	35550	2.5	11.00	441	15.00	549	15.00	1030	22.00	1193
610	41175	2.5	11.00	444	18.50	541	18.50	1085	30.00	1240
808	41490	2.5	15.00	445	18.50	540	18.50	1088	30.00	1243
710	44937	2.5	15.00	395	18.50	493	18.50	912	30.00	1063
809	47340	2.5	15.00	394	18.50	489	18.50	927	30.00	1074
810	52434	2.5	15.00	395	22.00	485	22.00	962	30.00	1101
712	54990	2.5	15.00	396	22.00	484	22.00	981	37.00	1116
811	58293	2.5	15.00	686	18.50	765	22.00	837	37.00	966
812	64143	2.5	15.00	722	22.00	798	30.00	867	37.00	991
714	65016	2.5	15.00	727	22.00	803	30.00	871	37.00	995
813	70002	2.5	15.00	593	22.00	665	30.00	730	45.00	851
814	75861	2.5	18.50	617	30.00	687	30.00	750	45.00	865
815	81702	2.5	22.00	641	30.00	710	37.00	771	45.00	881
816	87149	2.5	22.00	663	30.00	732	37.00	791	55.00	899
915	91915	2.5	22.00	573	30.00	637	37.00	694	55.00	799
916	98043	2.5	30.00	592	30.00	656	45.00	711	55.00	813
917	104170	2.5	22.00	453	30.00	511	45.00	565	75.00	665
918	110298	2.5	30.00	465	37.00	522	45.00	574	75.00	671
1017	115744	2.5	30.00	476	37.00	532	45.00	583	75.00	677
1018	122553	2.5	30.00	489	37.00	545	55.00	594	75.00	685
1019	140000	2.5	37.00	585	45.00	579	55.00	626	90.00	711



# 馬達及轉速選用表三

AHU MODEL	AIR VOL	FACE VEL	TSP		TSP		TSP		TSP	
			50mm Aq		75mm Aq		100mm Aq		150mm Aq	
頂次	CMH	m/sec	kw	rpm	kw	rpm	kw	rpm	kw	rpm
202	1886	2.7	1.10	2125	1.50	2666	1.10	3483	2.20	4158
203	3149	2.7	1.50	1699	2.20	2194	1.30	2784	3.00	3872
204	4510	2.7	1.50	1272	3.00	1644	2.20	2507	4.00	3498
304	7407	2.7	2.20	996	4.00	1294	4.00	2338	5.50	2692
404	10371	2.7	3.00	877	5.50	1109	5.50	2204	7.50	2513
405	13326	2.7	4.00	774	5.50	960	7.50	1951	11.00	2220
406	16485	2.7	5.50	735	7.50	895	7.50	1728	11.00	1976
506	21199	2.7	5.50	644	11.00	789	11.00	1556	15.00	1771
606	25272	2.7	7.50	580	11.00	706	11.00	1356	15.00	1559
508	28800	2.7	7.50	510	11.00	636	15.00	1165	18.50	1350
607	30229	2.7	7.50	510	15.00	630	15.00	1185	18.50	1365
608	35186	2.7	11.00	441	15.00	549	15.00	1027	22.00	1190
708	38394	2.7	11.00	441	15.00	544	15.00	1057	22.00	1216
610	44469	2.7	15.00	395	18.50	494	18.50	909	30.00	1061
808	44809	2.7	15.00	395	18.50	493	18.50	911	30.00	1063
710	48532	2.7	15.00	394	22.00	488	18.50	935	30.00	1080
809	51127	2.7	15.00	394	22.00	486	22.00	953	30.00	1093
810	56629	2.7	15.00	676	18.50	756	22.00	829	37.00	959
712	59389	2.7	15.00	693	18.50	771	30.00	843	37.00	970
811	64140	2.7	15.00	722	22.00	798	30.00	867	37.00	991
812	69274	2.7	15.00	590	22.00	662	30.00	728	45.00	850
714	70217	2.7	15.00	594	22.00	665	30.00	731	45.00	852
813	75602	2.7	18.50	616	30.00	686	30.00	749	45.00	864
814	81930	2.7	22.00	642	30.00	711	37.00	772	45.00	882
815	88238	2.7	22.00	561	30.00	626	37.00	684	55.00	792
816	94121	2.7	22.00	580	30.00	644	37.00	700	55.00	804
915	99268	2.7	30.00	596	37.00	660	45.00	715	55.00	816
916	105886	2.7	22.00	456	30.00	514	45.00	567	75.00	667
917	112504	2.7	30.00	469	37.00	526	45.00	577	75.00	673
918	119122	2.7	30.00	483	37.00	538	45.00	588	75.00	681
1017	125004	2.7	30.00	494	37.00	550	55.00	598	75.00	688
1018	132357	2.7	37.00	509	45.00	564	55.00	612	75.00	699
1019	151211	2.7	45.00	549	55.00	602	75.00	648	80.00	730

# 立式空調箱重量表

不含馬達重量

Casing Type	機型	風車箱重量	盤管箱段重量							初級濾網	初級濾網	初中級濾網	初中級濾網
			1排	2排	3排	4排	6排	8排	10排	無混合箱	混合箱	無混合箱	混合箱
50mm	202	246	80	82	88	90	110	120	133	21	47	36	60
	203	363	95	98	105	117	128	138	145	25	55	44	66
	204	481	105	108	116	124	143	155	167	30	63	51	75
	304	680	120	124	132	145	162	176	187	36	69	59	88
	404	965	135	139	149	161	183	198	212	42	75	66	96
	405	1150	153	158	169	184	207	224	240	47	88	73	105
	406	1460	173	178	191	207	234	254	271	53	96	79	115
	506	1980	195	201	216	234	265	287	306	59	105	88	122
	606	2690	221	227	244	265	300	324	347	65	112	95	130
	508	2800	250	257	276	300	339	367	392	77	122	106	138
35mm	202	220	80	82	88	90	110	120	133	21	47	36	60
	203	370	95	98	105	117	128	138	145	25	55	44	66
	204	461	105	108	116	124	143	155	167	30	63	51	75
	304	620	120	124	132	145	162	176	187	36	69	59	88
	404	795	135	139	149	161	183	198	212	42	75	66	96
	405	1080	153	158	169	184	207	224	240	47	88	73	105
	406	1350	173	178	191	207	234	254	271	53	96	79	115
	506	1880	195	201	216	234	265	287	306	59	105	88	122
	606	2620	221	227	244	265	300	324	347	65	112	95	130
	508	2750	250	257	276	300	339	367	392	77	122	106	138

1.本表所附之重量為運轉重量(單位：kg)

2.濾網段之重量，已含濾網重量

馬力(kW)	0	0	1	1	1	2	2	3	4	4	6	8	11	15	19	22	30	37	45	55	75
重量(kg)	8	12	15	20	22	30	42	65	76	118	139	189	203	290	320	348	355	500	520	550	580



# 臥式空調箱重量表

不含馬達重量

Casing Type	機型	風車箱 重量	盤管箱段重量							初級濾網	初級濾網	初中級濾網	初中級濾網
			1排	2排	3排	4排	6排	8排	10排	無混合箱	混合箱	無混合箱	混合箱
50mm	202	270	80	82	88	90	110	120	133	21	47	36	60
	203	400	95	98	105	117	128	138	145	25	55	44	66
	204	560	105	108	116	124	143	155	167	30	63	51	75
	304	840	120	124	132	145	162	176	187	36	69	59	88
	404	1250	135	139	149	161	183	198	212	42	75	66	96
	405	1550	153	158	169	184	207	224	240	47	88	73	105
	406	1950	173	178	191	207	234	254	271	53	96	79	115
	506	2480	195	201	216	234	265	287	306	59	105	88	122
	606	3450	221	227	244	265	300	324	347	65	112	95	130
35mm	202	250	80	82	88	90	110	120	133	21	47	36	60
	203	380	95	98	105	117	128	138	145	25	55	44	66
	204	520	105	108	116	124	143	155	167	30	63	51	75
	304	770	120	124	132	145	162	176	187	36	69	59	88
	404	1150	135	139	149	161	183	198	212	42	75	66	96
	405	1420	153	158	169	184	207	224	240	47	88	73	105
	406	1800	173	178	191	207	234	254	271	53	96	79	115
	506	2380	195	201	216	234	265	287	306	59	105	88	122
	606	3100	221	227	244	265	300	324	347	65	112	95	130
508	3900	250	257	276	300	339	367	392	77	122	106	138	

1.本表所附之重量為運轉重量(單位：kg)

2.濾網段之重量，已含濾網重量

馬力(kW)	0	0	1	1	1	2	2	3	4	4	6	8	11	15	19	22	30	37	45	55	75
重量(kg)	8	12	15	20	22	30	42	65	76	118	139	189	203	290	320	348	355	500	520	550	580

# 訂製空調箱查尋表

能力	冷氣能力	總能力	kcal/hr
		顯熱能力	kcal/hr
能力	冷氣能力	進口空氣溫度	/ °C DB/°C WB
		出口空氣溫度	/ °C DB/°C WB
		進口冰水溫度	°C
		出口冰水溫度	°C
		冰水流量	l/min
	暖氣能力	顯熱能力	kcal/hr
		進口空氣溫度	/ °C DB/°C WB
		出口空氣溫度	/ °C DB/°C WB
		進口冰水溫度	°C
		出口冰水溫度	°C
盤管	冷盤管	最大壓力	/ kg/cm <sup>2</sup>
		盤管面積	/ m <sup>2</sup>
		排數	/ 排
		片數/in	/ Fin/in
		表面風速	/ m/sec
	熱盤管	最大壓力	/ kg/cm <sup>2</sup>
		盤管面積	/ m <sup>2</sup>
		排數	/ 排
		片數/in	/ Fin/in
		表面風速	/ m/sec
暖氣	電熱式	能力	kg/hr
		控制段數	段
加濕器	<input type="checkbox"/> 盤式 <input type="checkbox"/> 電極	能力	kg/hr
	<input type="checkbox"/> 噴霧式 <input type="checkbox"/> 超音波	控制段數	段
風扇	型號		
	<input type="checkbox"/> 前傾式	風量	m <sup>3</sup> /min
	<input type="checkbox"/> 後傾式	總靜壓	mmAq
	<input type="checkbox"/> 多翼離心式	靜壓	mmAq
馬達	<input type="checkbox"/> 螺旋槳式	噪音(距離機身1公尺處測得)	Db
	電源	_____ \$ _____ V _____ Hz	
混和箱	輸出馬力		kw
	<input type="checkbox"/> 有 <input type="checkbox"/> 無	加裝 <input type="checkbox"/> 擋板 <input type="checkbox"/> 旁通	
濾網	型式		
	<input type="checkbox"/> HEAP99.97%		
	<input type="checkbox"/> 袋式85%		
	<input type="checkbox"/> 初級濾網30%		
箱體型式	<input type="checkbox"/> 特殊濾網		
	<input type="checkbox"/> 立式	<input type="checkbox"/> 單層 17mm	外層材質
	<input type="checkbox"/> 臥式	<input type="checkbox"/> 雙層 30mm	內層材質
水盤	<input type="checkbox"/> 吊掛式	<input type="checkbox"/> 雙層 50mm	
	材質		
使用場所	保溫材質 PU		
	<input type="checkbox"/> 潔淨式		
	<input type="checkbox"/> 一般空調		
	<input type="checkbox"/> 醫院 <input type="checkbox"/> 其他		





**勝 新 空 調**

Saun Shing Air Handling Unit Co.,Ltd.

桃園市龜山區樂善里水滸131號

NO.131 Shuiwei, Leshan village Gueishan Dist Taoyuan City, Taiwan(R.O.C.)

TEL:886-3-327-3139 FAX: 886-3-327-3193 / 886-3-327-3191